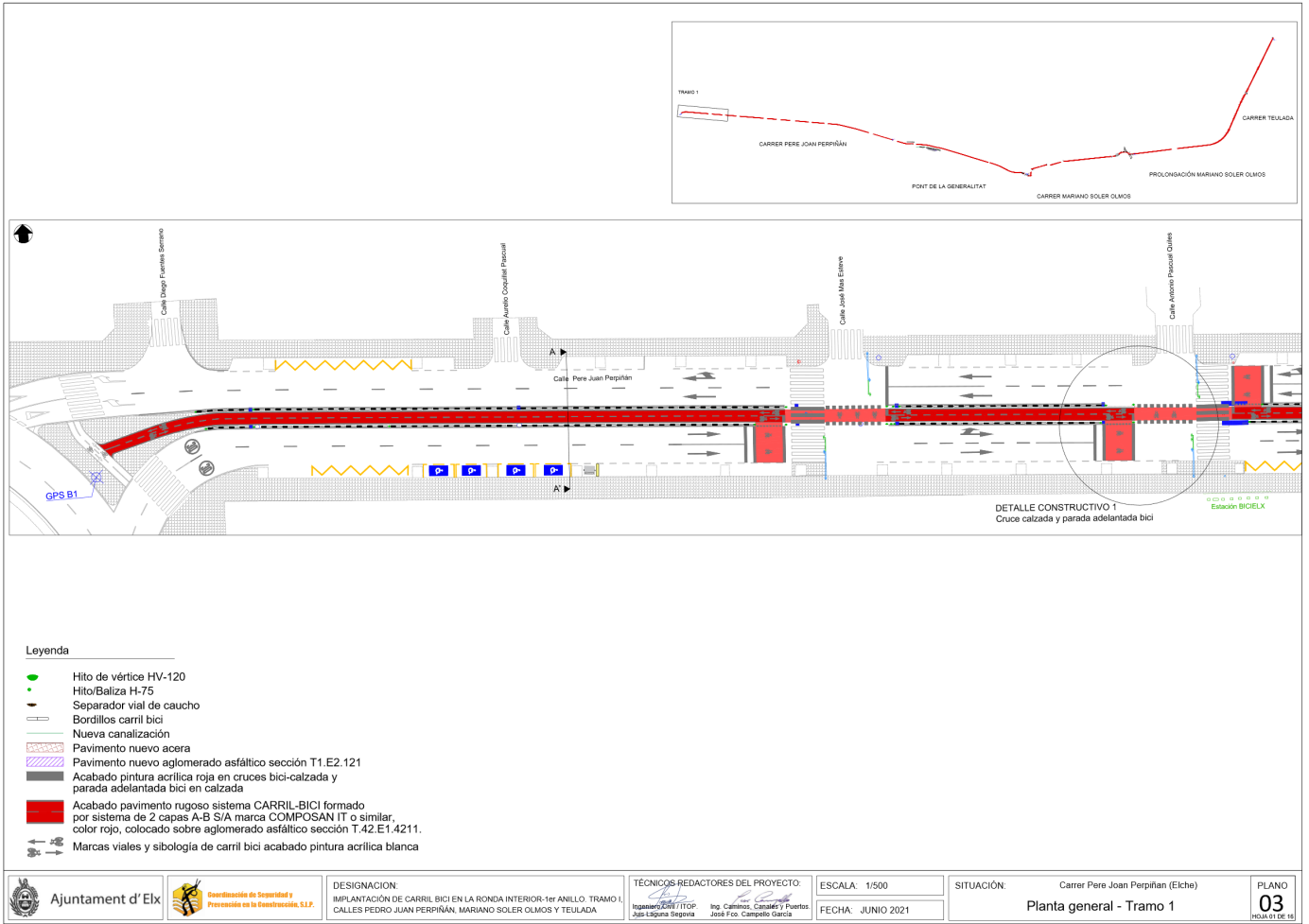
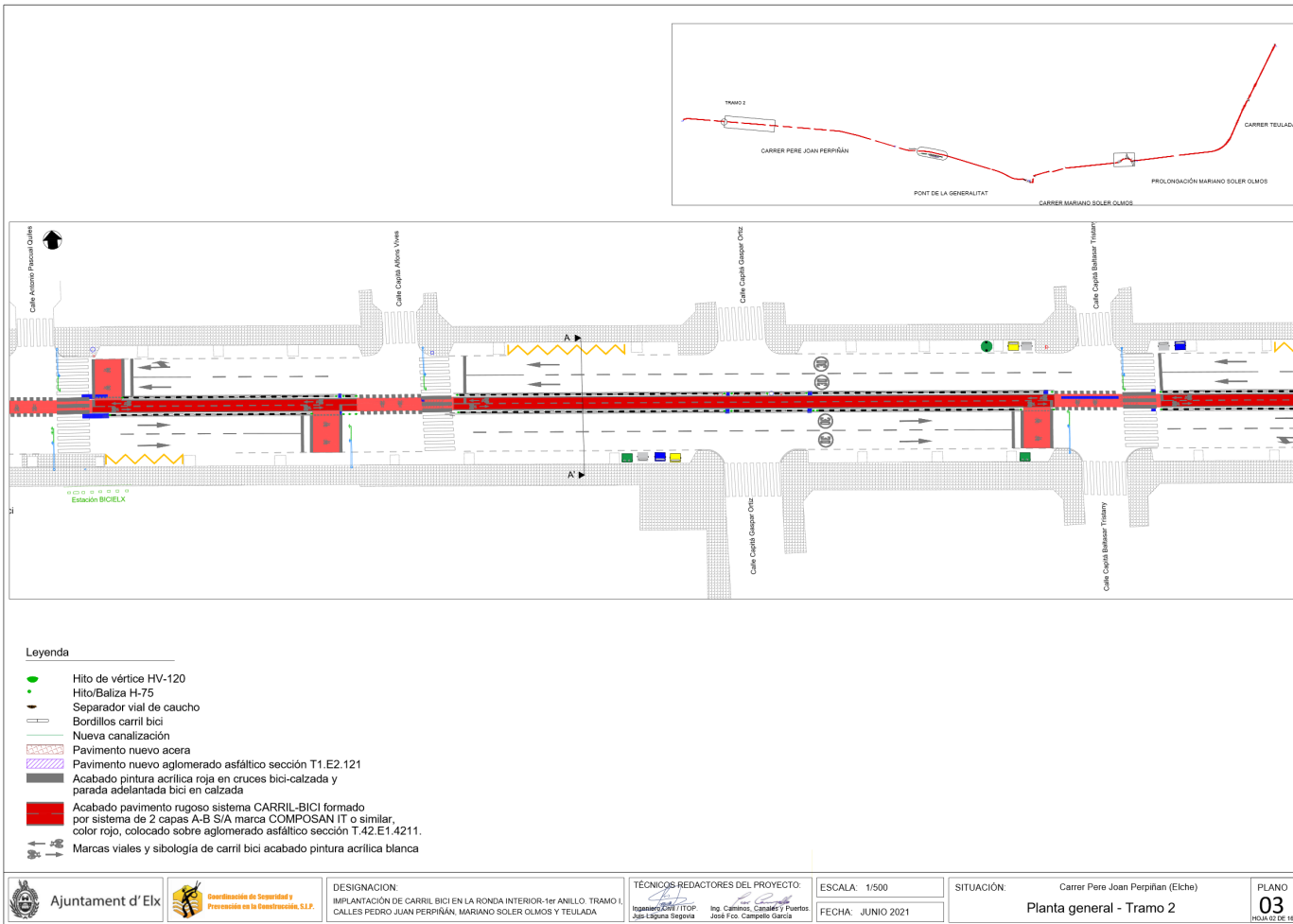
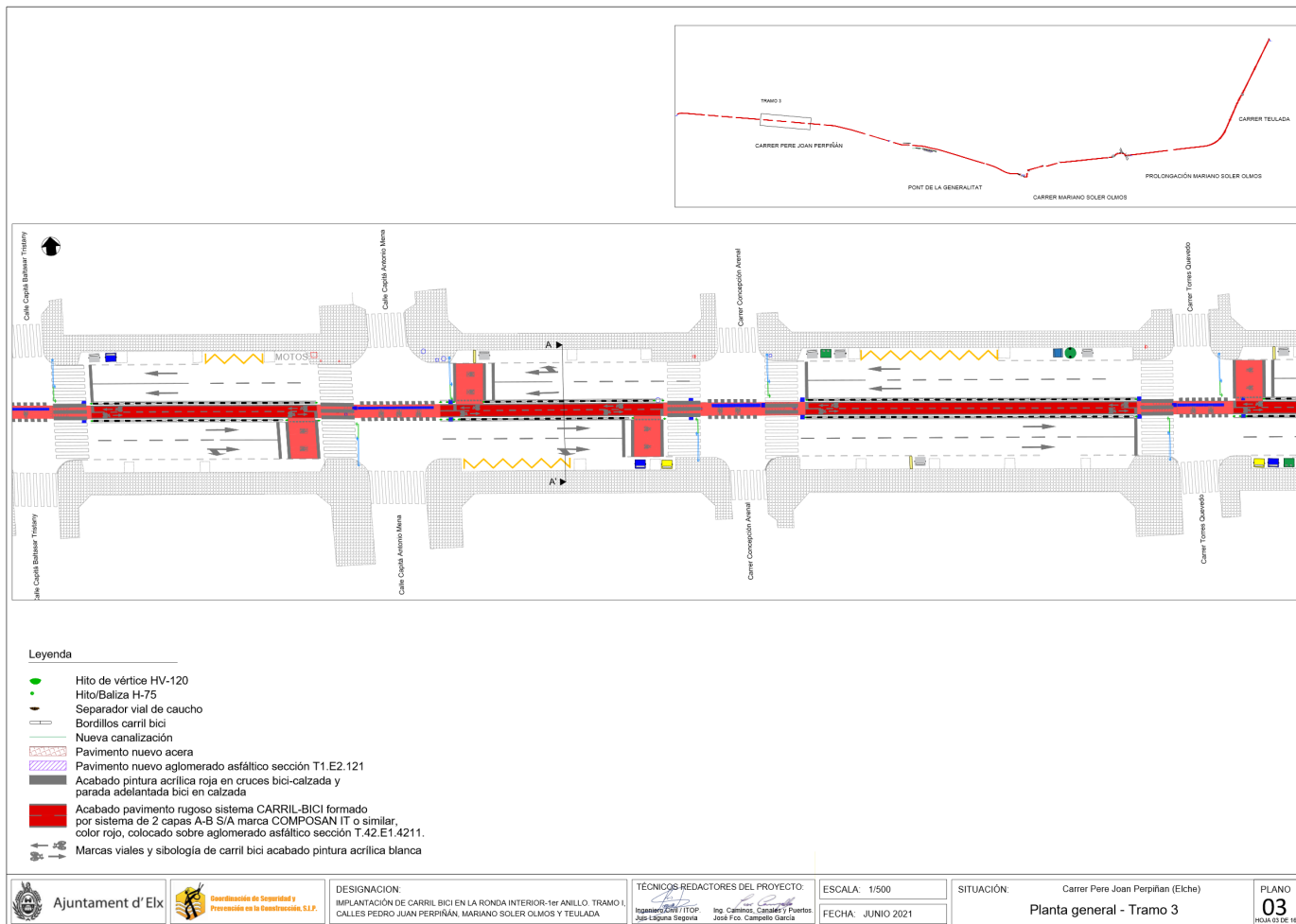


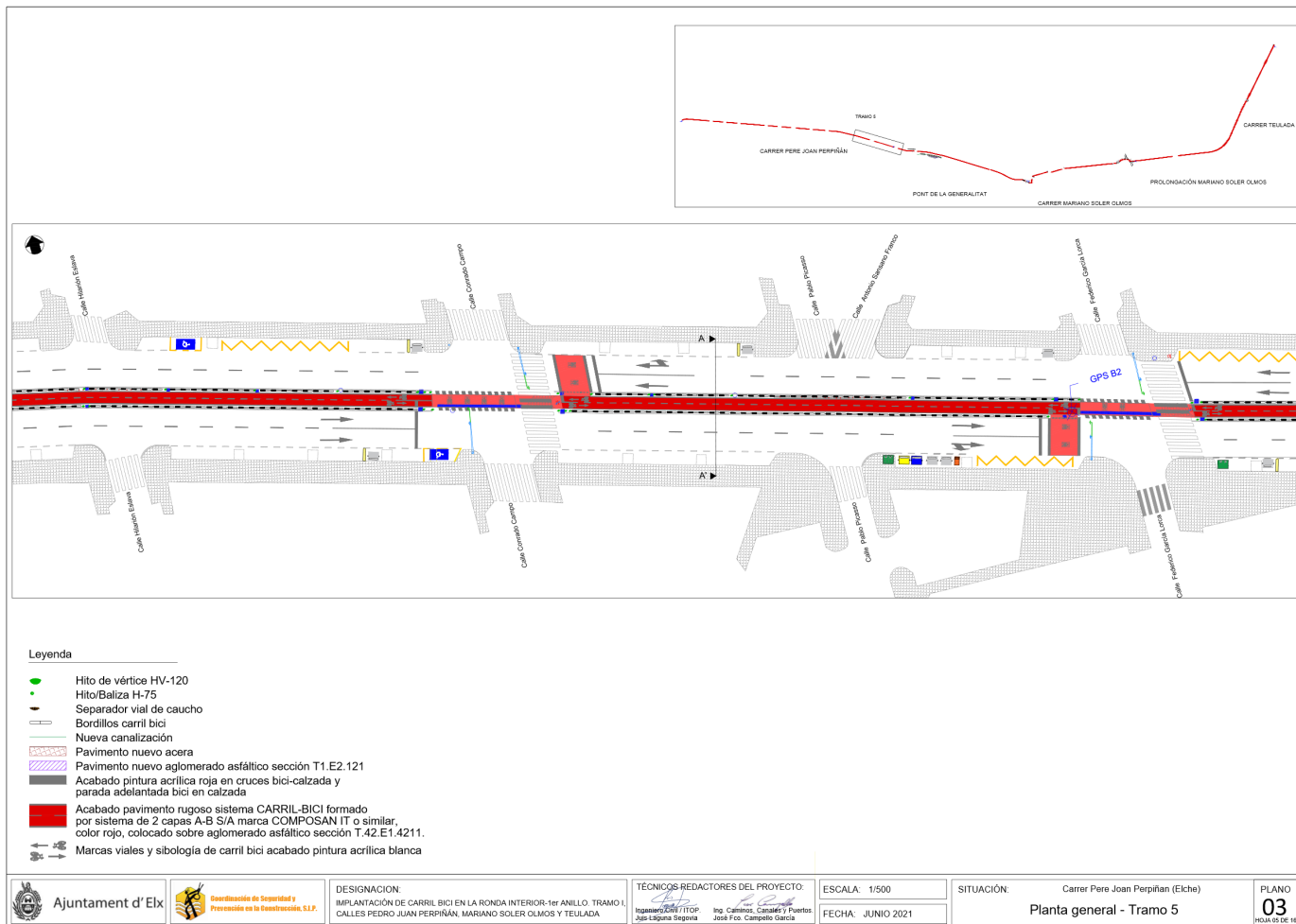
 <p>Ajuntament d'Eix</p>	 <p>Coordinación de Seguridad y Prevención en la Construcción, S.L.P.</p>	<p>DESIGNACIÓN:          IMPLANTACIÓN DE CARRIL BICI EN LA RONDA INTERIOR-1er ANILLO. TRAMO 1          CALLES PEDRO JUAN PERPIÑAN, MARIANO SOLER OLMOS Y TEULADA</p>	<p>TÉCNICOS REDACTORES DEL PROYECTO:</p> <p><i>[Signature]</i>          Ing. Juan Carlos López          Ing. Carlos Canales y Puertas          José Fco. Campello García</p>	<p>ESCALA: 1/6.000</p> <p>FECHA: JUNIO 2021</p>	<p>SITUACIÓN: Carrer Pere Joan Perpiñan (Eixe)</p> <p>Planta de conjunto. Índice de hojas</p>	<p>PLANO  <b>02</b></p>
---	--	--	--	---	---	-----------------------------

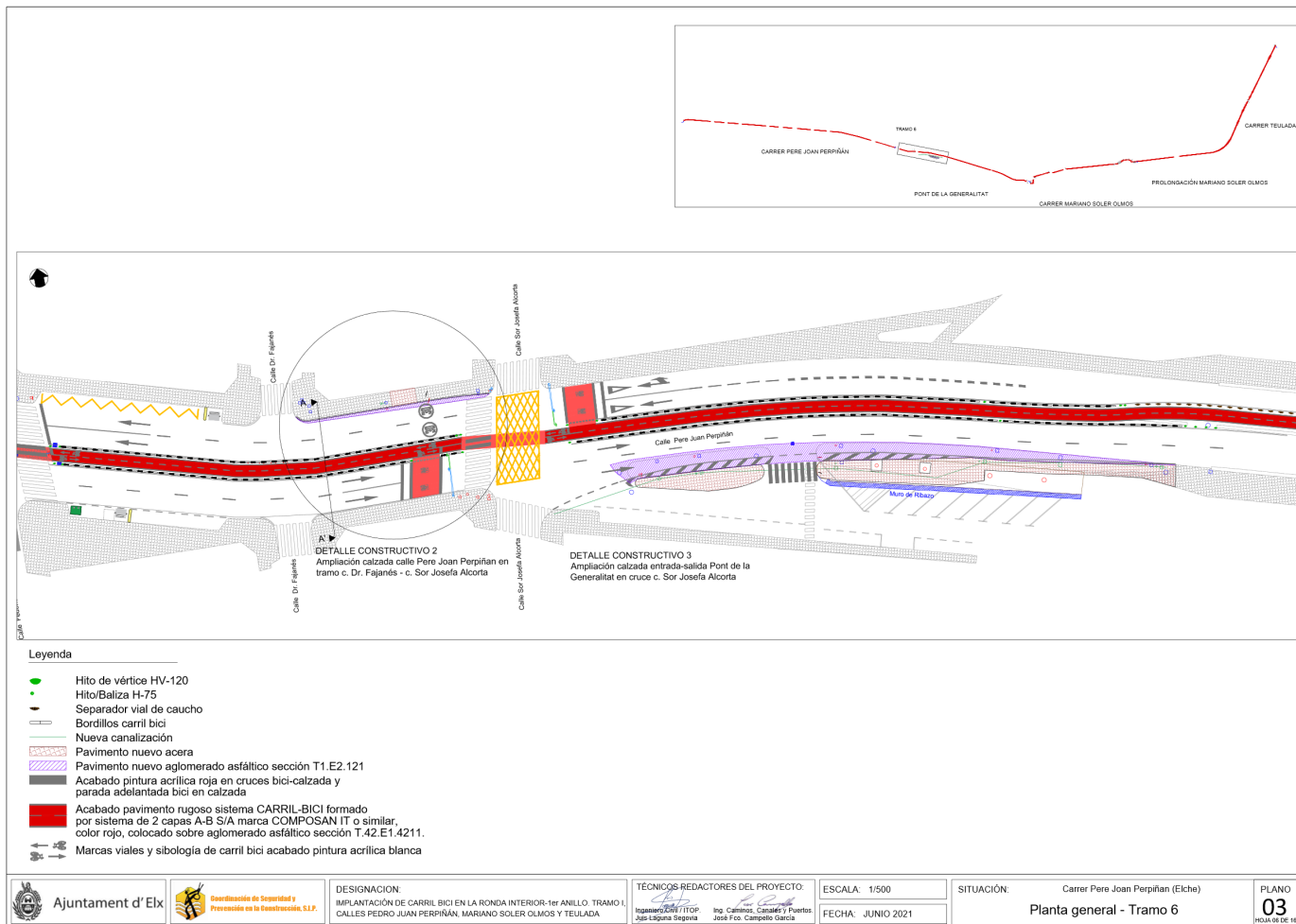


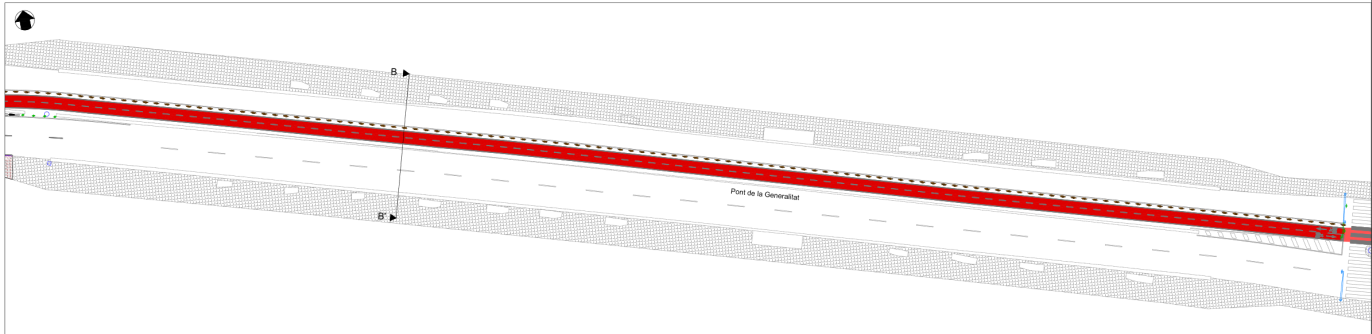
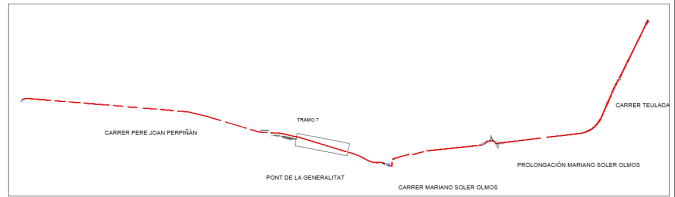












Leyenda

- Hito de vértice HV-120
- Hito/Baliza H-75
- Separador vial de caucho
- Bordillos carril bici
- Nueva canalización
- Pavimento nuevo acera
- Pavimento nuevo aglomerado asfáltico sección T1.E2.121
- Acabado pintura acrílica roja en cruces bici-calzada y parada adelantada bici en calzada
- Acabado pavimento rugoso sistema CARRIL-BICI formado por sistema de 2 capas A-B S/A marca COMPOSAN IT o similar, color rojo, colocado sobre aglomerado asfáltico sección T.42.E1.4211.
- Marcas viales y simbología de carril bici acabado pintura acrílica blanca



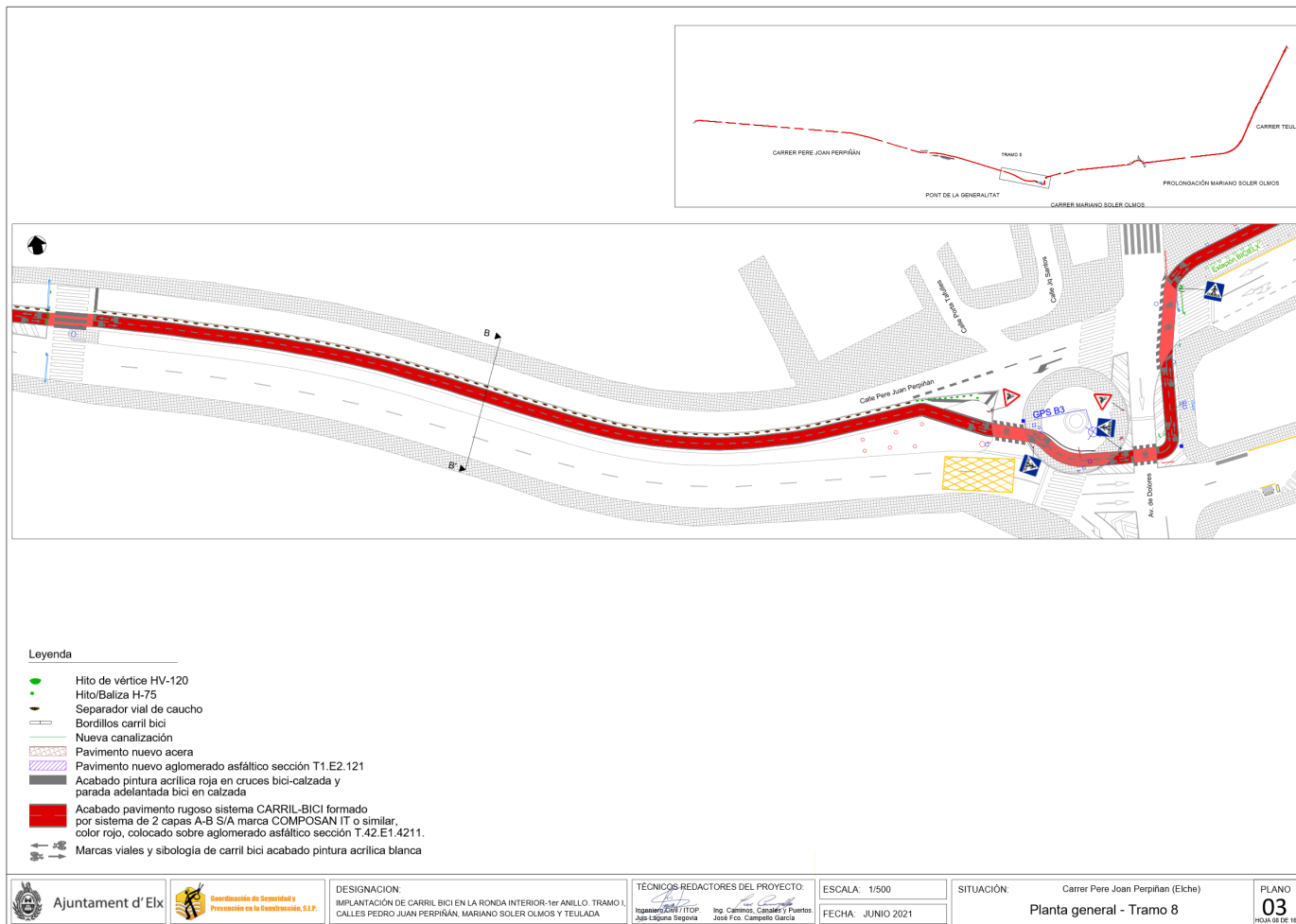
DESIGNACIÓN:  
 IMPLANTACIÓN DE CARRIL BICI EN LA RONDA INTERIOR-1er ANILLO. TRAMO I  
 CALLES PEDRO JUAN PERPIÑAN, MARIANO SOLER OLMOS Y TEULADA

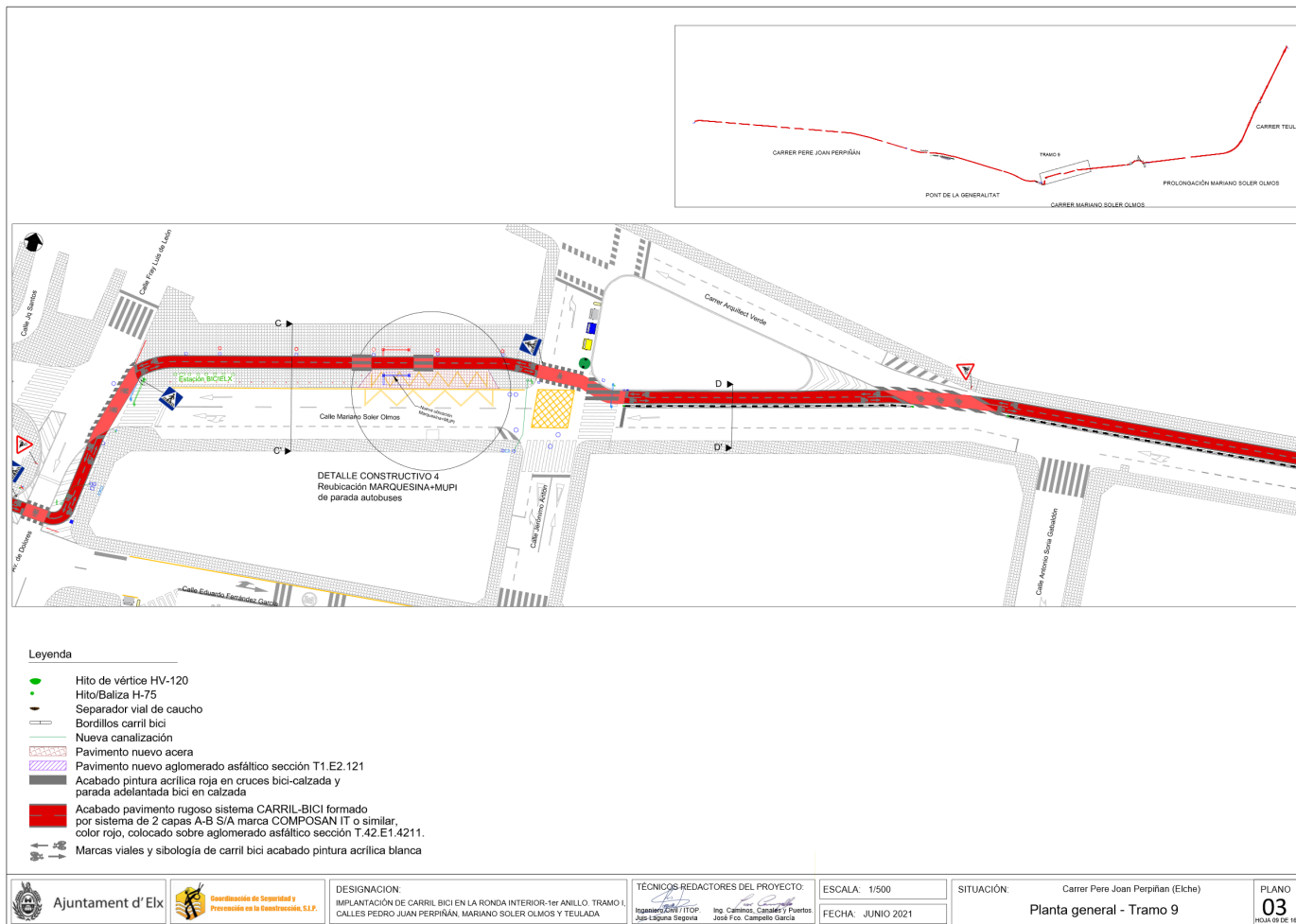
TÉCNICOS REDACTORES DEL PROYECTO:  
 Ing. Juan José López (ITOP) Ing. Carmen Caballé y Puertas  
 José Laguna Segovia José Fco. Campello García

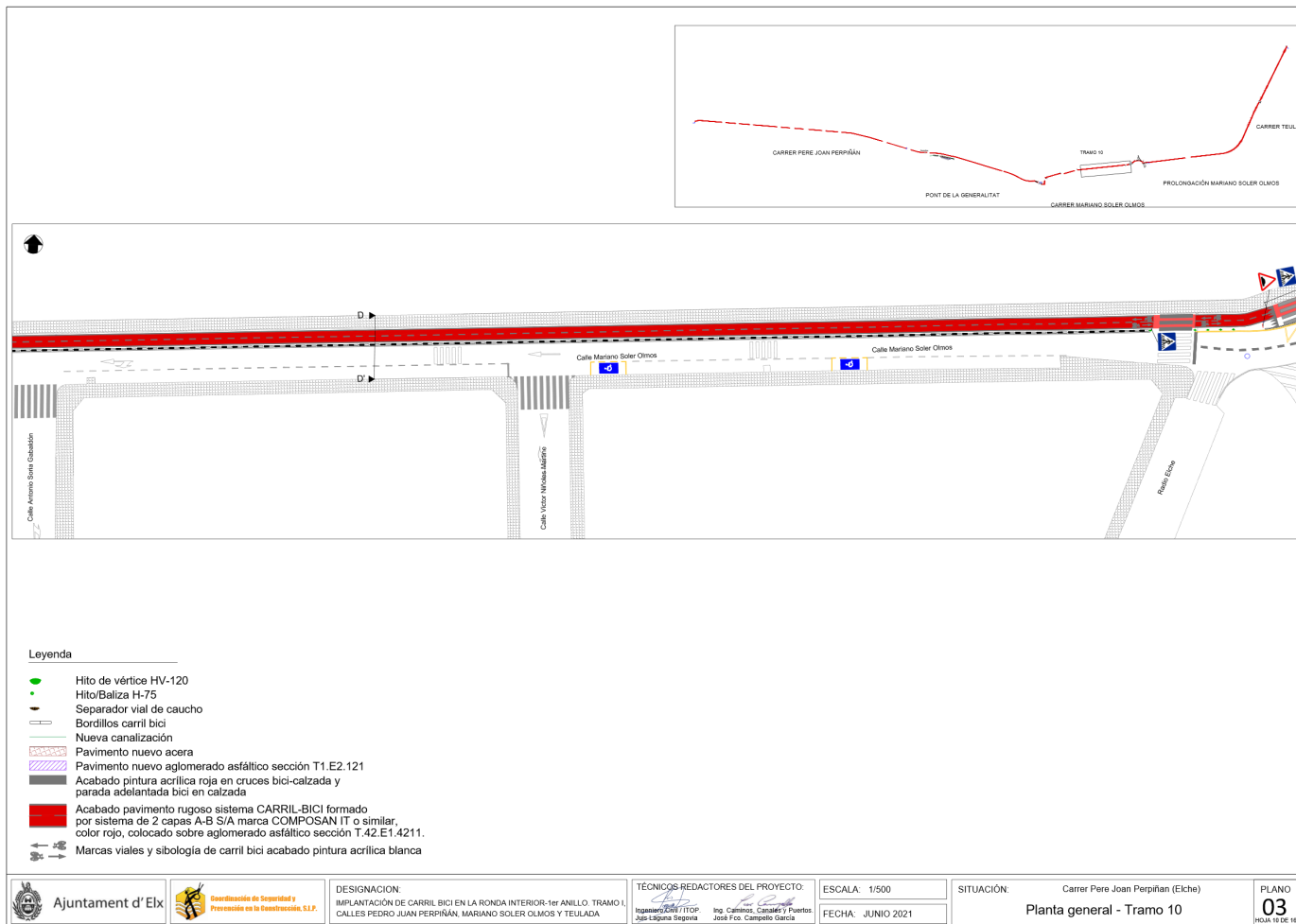
ESCALA: 1/500  
 JUNIO 2021

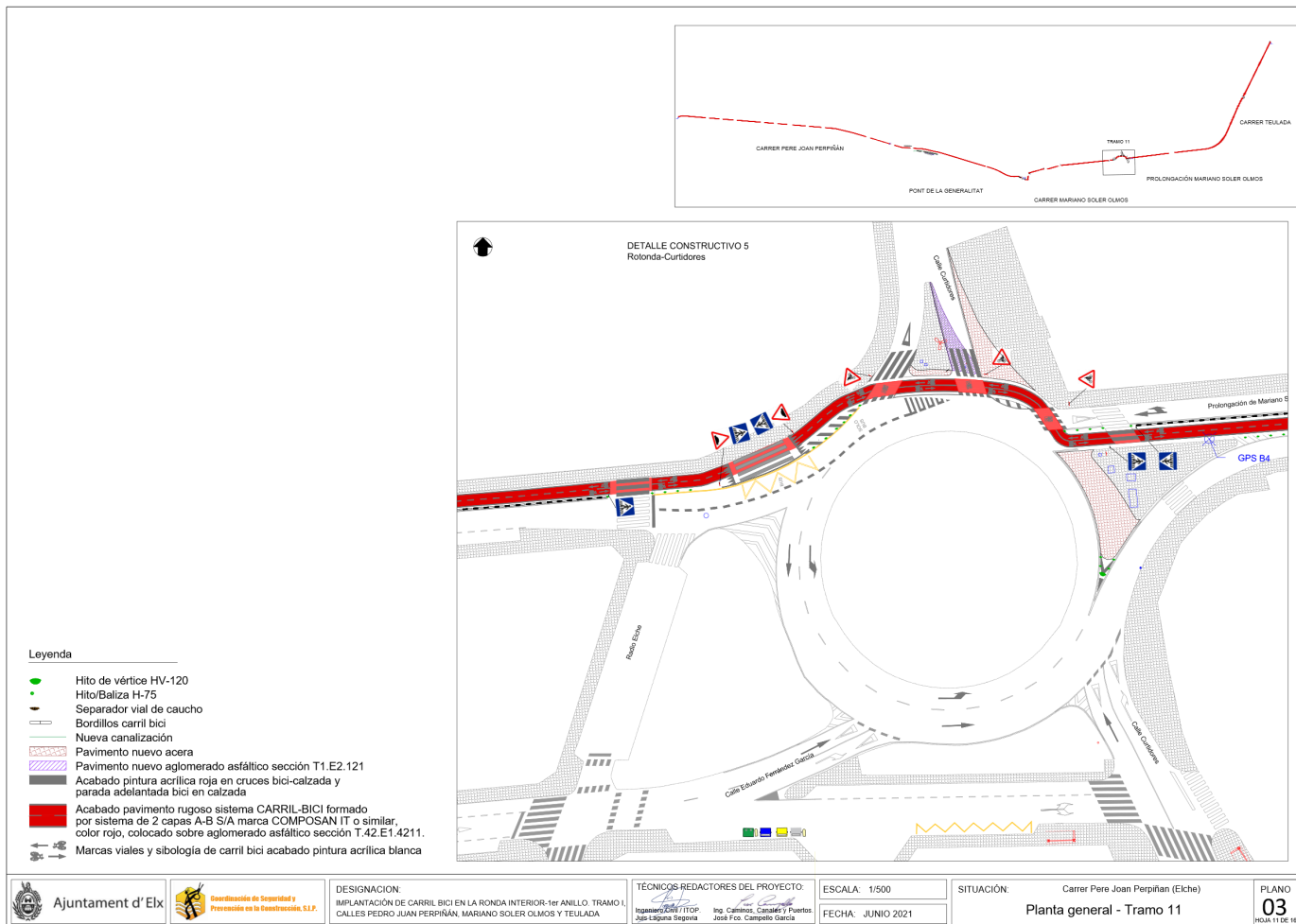
SITUACIÓN: Carrer Pere Joan Perpiñan (Eixe)  
 Planta general - Tramo 7

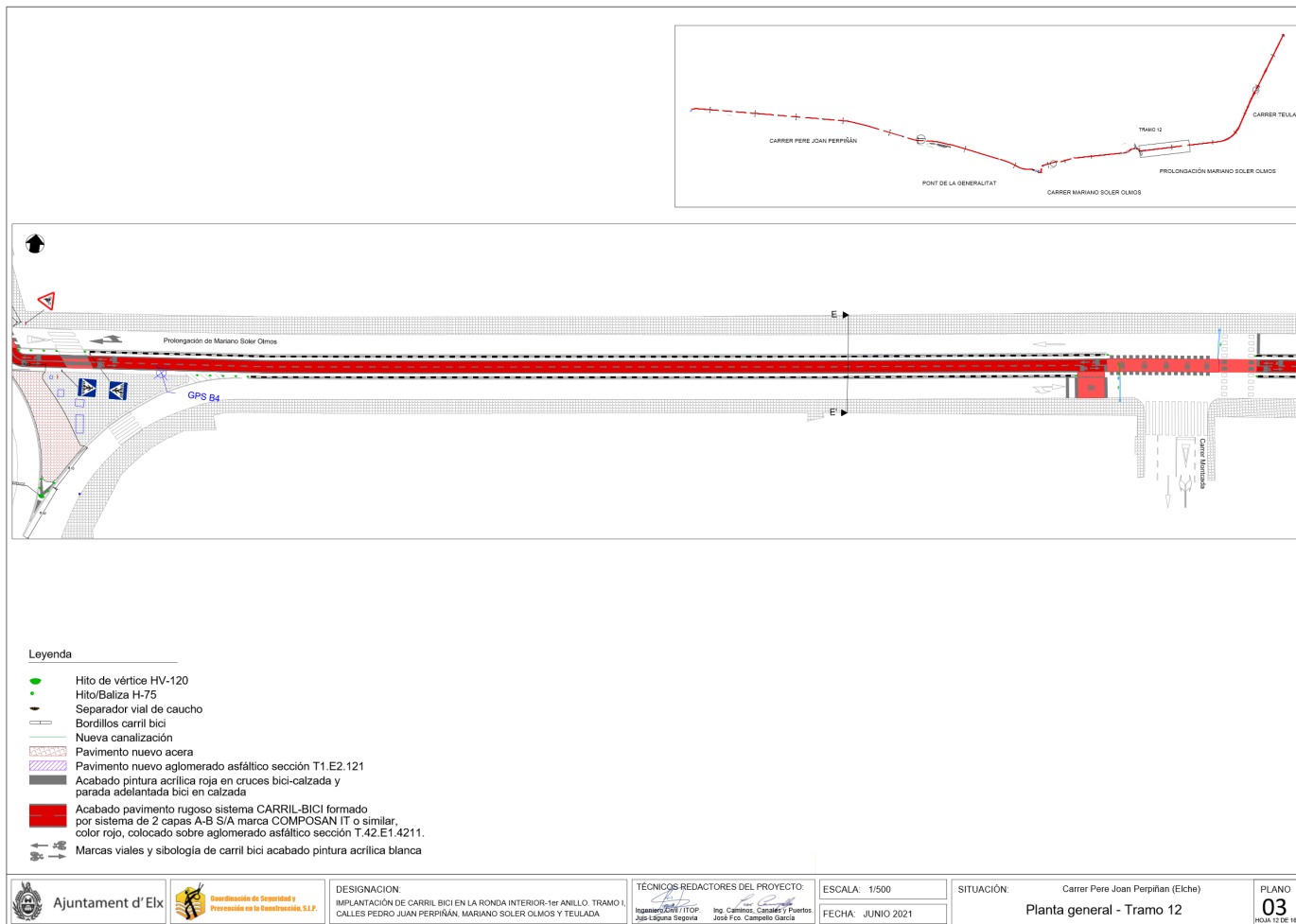
PLANO  
 03  
 HOJA 07 DE 15

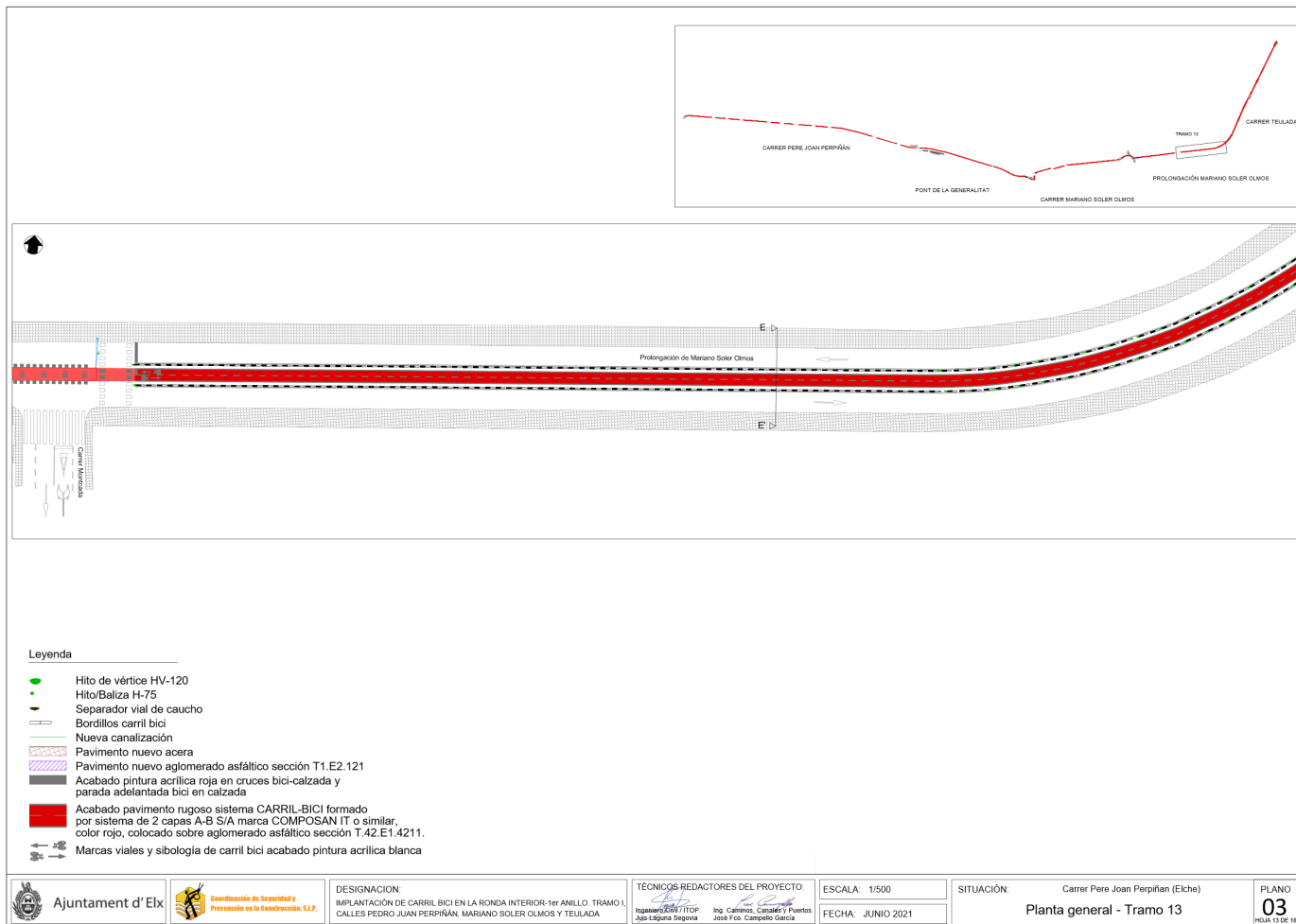










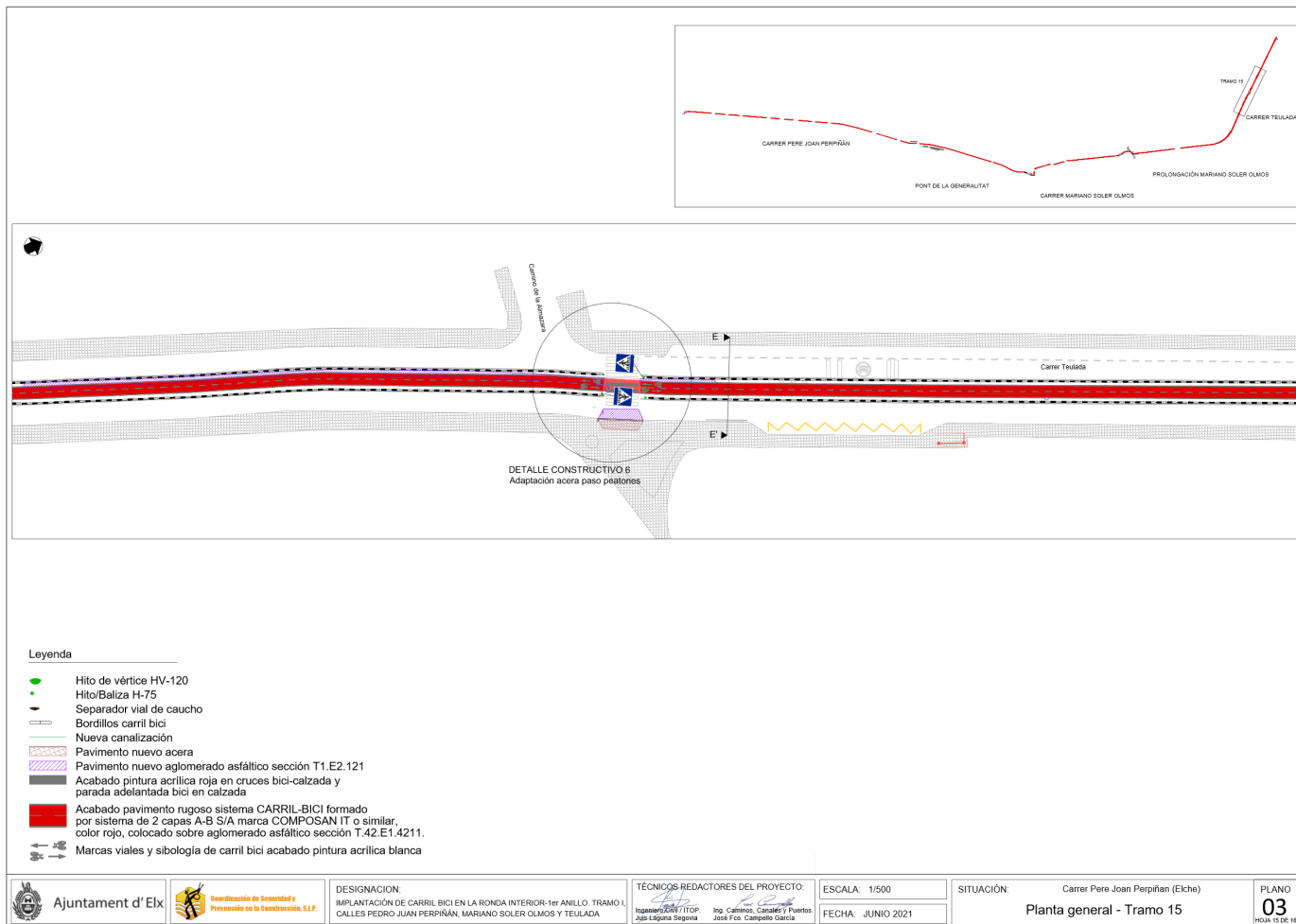














Leyenda

- Hito de vértice HV-120
- Hito/Baliza H-75
- Separador vial de caucho
- Bordillos carril bici
- Nueva canalización
- Pavimento nuevo acera
- Pavimento nuevo aglomerado asfáltico sección T1.E2.121
- Acabado pintura acrílica roja en cruces bici-calzada y parada adelantada bici en calzada
- Acabado pavimento rugoso sistema CARRIL-BICI formado por sistema de 2 capas A-B S/A marca COMPOSAN IT o similar, color rojo, colocado sobre aglomerado asfáltico sección T.42.E1.4211.
- Marcas viales y simbología de carril bici acabado pintura acrílica blanca

		<p>DESIGNACIÓN:                  IMPLANTACIÓN DE CARRIL BICI EN LA RONDA INTERIOR-1er ANILLO. TRAMO I.                  CALLES PEDRO JUAN PERPIÑAN, MARIANO SOLER OLLMOS Y TEULADA</p>	<p>TÉCNICOS REDACTORES DEL PROYECTO:                  Ing.  / Ing.                   Juan Laguna Segovia / José Fco. Campello García</p>	<p>ESCALA: 1/500                  FECHA: JUNIO 2021</p>	<p>SITUACIÓN: Carrer Pere Joan Perpiñan (Eixe)                  Planta general - Tramo 14</p>	<p>PLANO  <b>03</b>                  HOJA 14 DE 15</p>
--	--	--	--	---	---	--



Leyenda

-  Hito de vértice HV-120
-  Hito/Baliza H-75
-  Separador vial de caucho
-  Bordillos carril bici
-  Nueva canalización
-  Pavimento nuevo acera
-  Pavimento nuevo aglomerado asfáltico sección T1.E2.121
-  Acabado pintura acrílica roja en cruces bici-calzada y parada adelantada bici en calzada
-  Acabado pavimento rugoso sistema CARRIL-BICI formado por sistema de 2 capas A-B S/A marca COMPOSAN IT o similar, color rojo, colocado sobre aglomerado asfáltico sección T.42.E1.4211.
-  Marcas viales y simbología de carril bici acabado pintura acrílica blanca

 Ajuntament d'Eix

 Coordinación de Seguridad y Prevención en la Construcción, S.L.P.

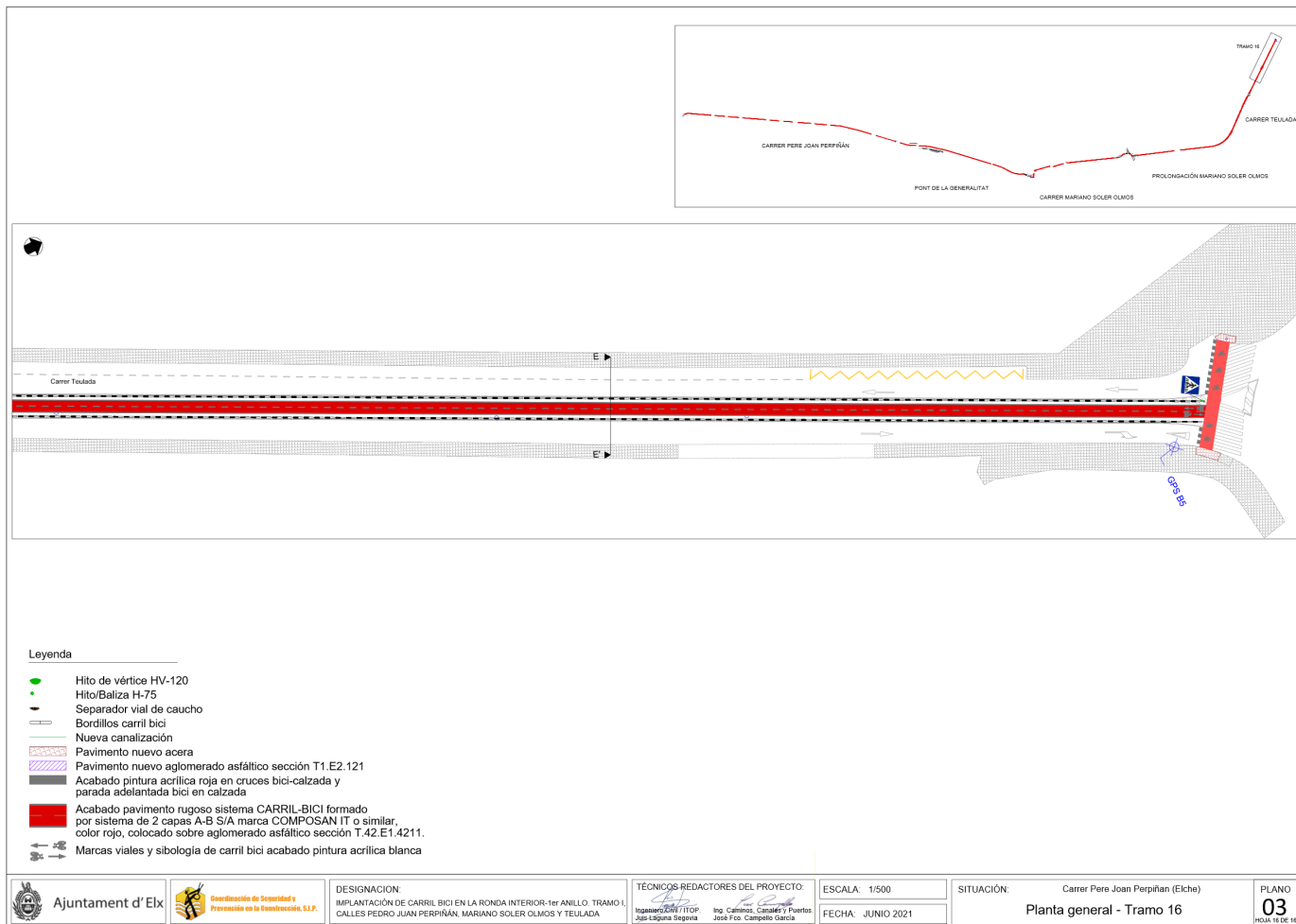
DESIGNACIÓN:  
 IMPLANTACIÓN DE CARRIL BICI EN LA RONDA INTERIOR-1er ANILLO. TRAMO I  
 CALLES PEDRO JUAN PERPIÑAN, MARIANO SOLER OLLMOS Y TEULADA

TÉCNICOS REDACTORES DEL PROYECTO:  
 Ing.  / Ing.   
 Juan Laguna Segovia José Fco. Campello García

ESCALA: 1/500  
 JUNIO 2021

SITUACIÓN: Carrer Pere Joan Perpiñan (Eixe)  
 Planta general - Tramo 15

PLANO  
 03  
 HORA 15 DE 15



### SECCIÓN A - A'

**Pere Joan Perpinyà:** Carril-Bici BIDIRECCIONAL central, de 2 m, y separación 0.45 cm a cada lado

### SECCIÓN B - B'

**Pont de la Generalitat:** Carril bici BIDIRECCIONAL de 2 m y separación de 0,5 m a cada lado  
Se elimina un carril de vehículos (pequeño) en el sentido circulación hacia Murcia

### SECCIÓN C - C'

**Mariano Soler Olmos:** Tramo Av. de Dolores-C/Jerónimo Antón: Carril-Bici BIDIRECCIONAL de 2 m sobre acera y separación de 0,5 m a cada lado  
Con traslado de MARQUESINA parada autobuses y recreado de acera en el mismo punto

### SECCIÓN D - D'

**Mariano Soler Olmos:** Tramo C/Jerónimo Antón-Av. Radio Elche: Carril-Bici BIDIRECCIONAL lateral, de 2 m y separación 0,25 m y separaciones de 0,25 m con acera y 0,45 m con carril vehículos

### SECCIÓN E - E'

**Prolongación Mariano Soler Olmos y calle Teulada:** Carril-Bici BIDIRECCIONAL de 2 m central y separaciones de 0,7 m a cada lado con carriles laterales de vehículos.

ESCALA: 1/150

### SECCIONES DE FIRME

#### T42. E1. 4211. En carril bici

#### T1. E2. 121. En calzada vehículos

### CANALIZACIÓN ALUMBRADO

#### En calzada

#### En acera

### CANALIZACIÓN 3xØ110 mm

#### En calzada

#### En acera

### BORDILLOS Y SEPARADORES VIALES

#### HITO / BALIZA H-75

#### HITO DE VÉRTICE HV-120

#### BORDILLO SEPARACIÓN CARRIL BICI

#### SEPARADOR VIAL DE CAUCHO

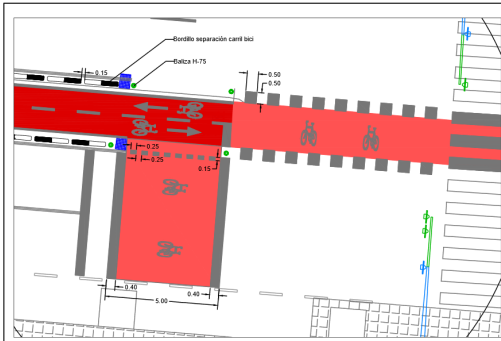
DESIGNACION:  
IMPLANTACIÓN DE CARRIL BICI EN LA RONDA INTERIOR-1er ANILLO. TRAMO I  
CALLES PEDRO JUAN PERPIÑAN, MARIANO SOLER OLMOS Y TEULADA

TÉCNICOS REDACTORES DEL PROYECTO:  
Ing. Juan López / Ing. Carlos Canales y Puertas / Ing. Juan López / Ing. José Fco. Campello García

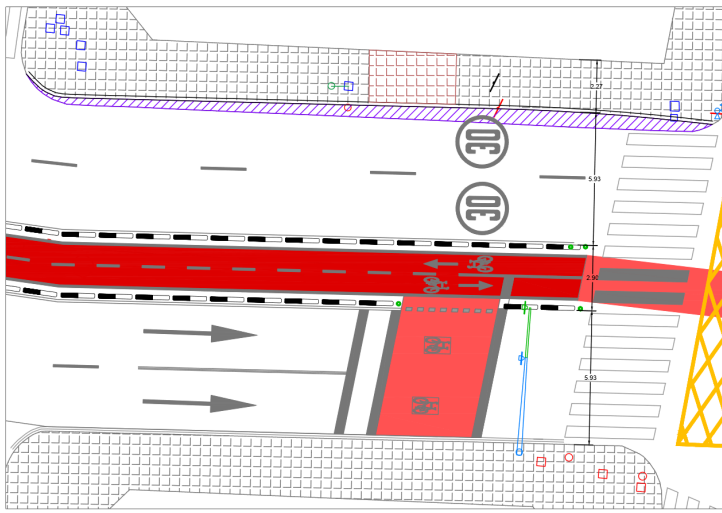
ESCALA: Varias  
FECHA: JUNIO 2021

SITUACIÓN: Carrer Pere Joan Perpinyà (Elche)  
Secciones tipo y detalles constructivos

PLANO  
04  
HOJA 1 DE 5



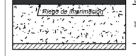
DETALLE CONSTRUCTIVO 1: CRUCE CALZADA Y PARADA ADELANTADA BICI  
ESCALA: 1/150



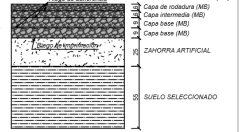
DETALLE CONSTRUCTIVO 2: Ampliación calzada calle Pere Joan Perpiñan en tramo c. Dr. Fajánés - c. Sor Josefa Alcorta  
ESCALA: 1/150

SECCIONES DE FIRME

T42. E1. 4211. En carril bici



T1. E2. 121. En calzada vehiculos



Leyenda

- Hito de vértice HV-120
- Hito/Baliza H-75
- Separador vial de caucho
- Bordillos carril bici
- Nueva canalización
- Pavimento nuevo acera
- Pavimento nuevo aglomerado asfáltico sección T1.E2.121
- Acabado pintura acrílica roja en cruces bici-calzada y parada adelantada bici en calzada
- Acabado pavimento rugoso sistema CARRIL-BICI formado por sistema de 2 capas A-B S/A marca COMPOSAN IT o similar, color rojo, colocado sobre aglomerado asfáltico sección T.42.E1.4211.
- Marcas viales y simbología de carril bici acabado pintura acrílica blanca



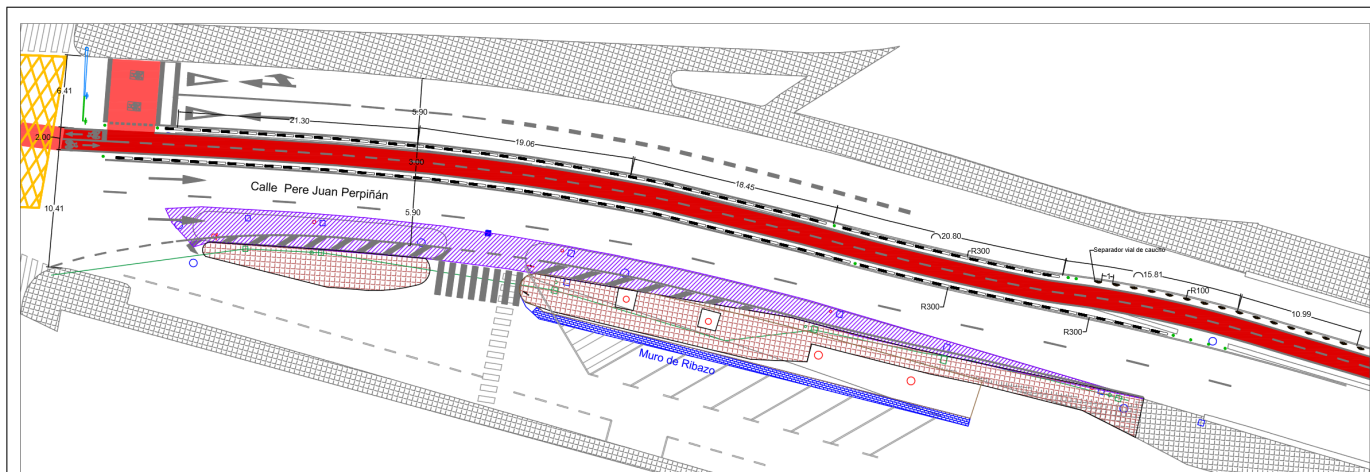
DESIGNACIÓN:  
IMPLANTACIÓN DE CARRIL BICI EN LA RONDA INTERIOR-1er ANILLO. TRAMO I  
CALLE PEDRO JUAN PERPIÑAN, MARIANO SOLER OLMOS Y TEJADA

TÉCNICOS REDACTORES DEL PROYECTO:  
Ing. /   
Joaquín López Segovia / Ing. Calixto, Canales y Puertas  
José Fco. Campello García

ESCALA: Varias  
FECHA: JUNIO 2021

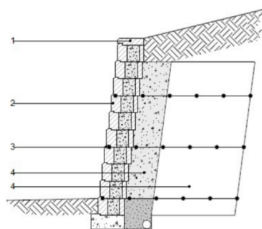
SITUACIÓN: Carrer Pere Joan Perpiñan (Eixe)  
Secciones tipo y detalles constructivos

PLANO  
04  
HOJA 2 DE 5



DETALLE CONSTRUCTIVO 3: AMPLIACIÓN CALZADA ENTRADA-SALIDA PONT DE LA GENERALITAT EN CRUCE C. SOR JOSEFA ALCORTA  
ESCALA: 1/300

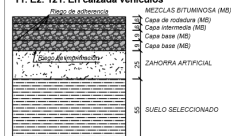
1. Tapa de hormigón
2. Bloque de hormigón
3. Geomalla
4. Zahorra artificial



DETALLE MURO RIBAZO

SECCIONES DE FIRME

T1.E2.121. En calzada vehículos



Leyenda

- Hito de vértice HV-120
- Hito/Baliza H-75
- Separador vial de caucho
- Bordillos carril bici
- Nueva canalización
- Pavimento nuevo acera
- Pavimento nuevo aglomerado asfáltico sección T1.E2.121
- Acabado pintura acrílica roja en cruces bici-calzada y parada adelantada bici en calzada
- Acabado pavimento rugoso sistema CARRIL-BICI formado por sistema de 2 capas A-B S/A marca COMPOSAN IT o similar, color rojo, colocado sobre aglomerado asfáltico sección T.42.E1.4211.
- Marcas viales y simbología de carril bici acabado pintura acrílica blanca

Ajuntament d'Eix

Coordinación de Seguridad y Prevención en la Construcción, S.L.P.

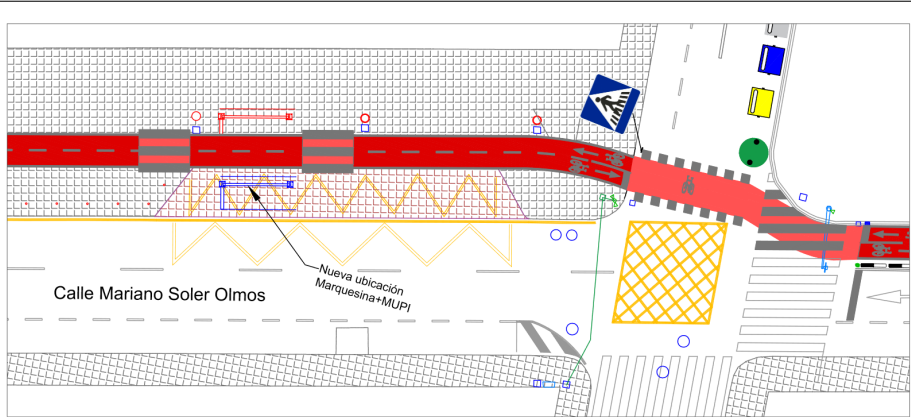
DESIGNACION:  
IMPLANTACIÓN DE CARRIL BICI EN LA RONDA INTERIOR-1er ANILLO. TRAMO I  
CALLE PEDRO JUAN PERPIÑAN, MARIANO SOLER OLMOS Y TEULADA

TÉCNICOS REDACTORES DEL PROYECTO:  
Ing. / Ing.   
José Laguna Segovia / José Fco. Campello García

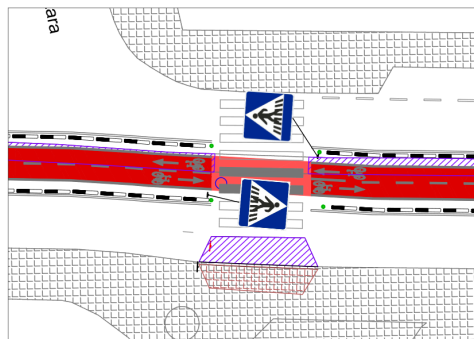
ESCALA: Varias  
FECHA: JUNIO 2021

SITUACIÓN: Carrer Pere Joan Perpiñan (Eixe)  
Secciones tipo y detalles constructivos

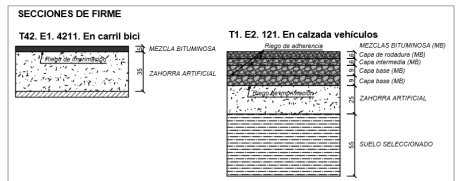
PLANO  
04  
HOJA 3 DE 5



DETALLE CONSTRUCTIVO 4: REUBICACIÓN DE MARQUESINA+MUPI DE PARADA AUTOBUS  
ESCALA: 1/200



DETALLE CONSTRUCTIVO 6: ADAPTACIÓN ACERA PASO PEATONES  
ESCALA: 1/200



- Leyenda**
- Hito de vértice HV-120
  - Hito/Baliza H-75
  - Separador vial de caucho
  - Bordillos carril bici
  - Nueva canalización
  - Pavimento nuevo acera
  - Pavimento nuevo aglomerado asfáltico sección T1.E2.121
  - Acabado pintura acrílica roja en cruces bici-calzada y parada adelantada bici en calzada
  - Acabado pavimento rugoso sistema CARRIL-BICI formado por sistema de 2 capas A-B S/A marca COMPOSAN IT o similar, color rojo, colocado sobre aglomerado asfáltico sección T.42.E1.4211.
  - Marcas viales y simbología de carril bici acabado pintura acrílica blanca



DESIGNACIÓN:  
IMPLANTACIÓN DE CARRIL BICI EN LA RONDA INTERIOR-1er ANILLO. TRAMO I  
CALLE PEDRO JUAN PERRIÑAN, MARIANO SOLER OLMOS Y TEULADA

TÉCNICOS REDACTORES DEL PROYECTO:  
Ing. Juan José López Segovia  
Ing. Carmen, Canalés y Puertas  
José Fco. Campello García

ESCALA: 1/500  
FECHA: JUNIO 2021

SITUACIÓN: Carrer Pere Joan Perriñan (Eixe)  
Secciones tipo y detalles constructivos

PLANO  
04  
HOJA 4 DE 5

