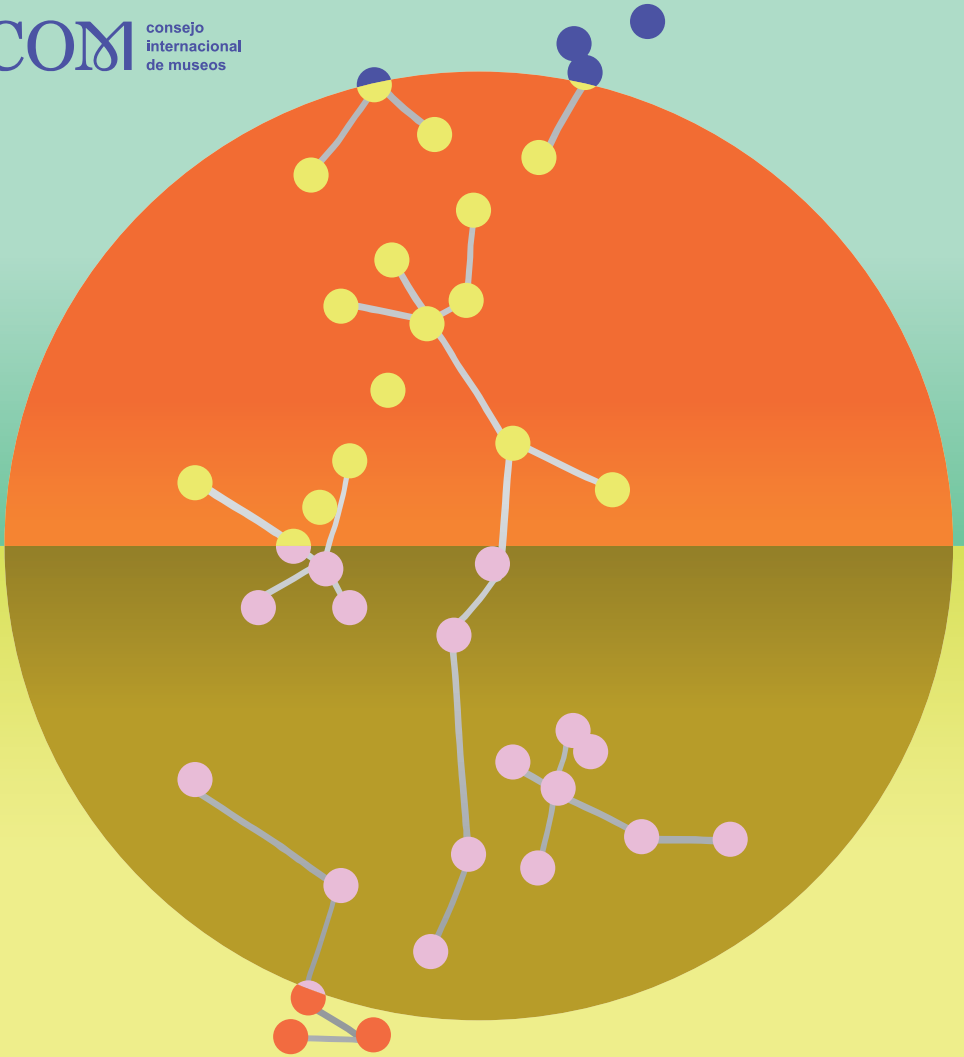


Dia Internacional dels Museus

18 de maig
de 2026

ICOM consejo
internacional
de museos



Excel·lentísim
AJUNTAMENT
— D'ELX —

Museus unint un món dividit



f in © v
@icomoficial

80é aniversari de l'ICOM

elxcultura.es

Programa d'activitats - maig de 2026

Divendres 15 · Dissabte 16 · Diumenge 17 · Dilluns 18

Dia Internacional dels Museus

**Museus unint
un món dividit**

Accés lliure i activitats gratuïtes

80é aniversari de l'**ICOM** consejo
Internacional
de museos

MUSEU ARQUEOLÒGIC I D'HISTÒRIA D'ELX

ALEJANDRO RAMOS FOLQUÉS



Dissabte 16, diumenge 17 i dilluns 18
JORNADES DE PORTES OBERTES

Dissabte 16 de maig

Dos torns: 10:30 i 12:00 h

MOTIUS QUE ENS UNIXEN: ANTIGUITAT

Taller didàctic familiar

Descobrirem peces del museu que reflectixen la unió entre cultures i analitzarem com les cultures antigues ja mostraven amistat amb altres pobles amb els quals van conviure. Explicarem què eren les tèsseres d'hospitalitat i les monedes amb encunyacions romanes que tenien missatges de pau. Per a finalitzar, crearem les nostres pròpies tèsseres sobre cartolines platejades incorporant missatges en alfabetos antics. Una manera de connectar amb el passat i reflexionar sobre el que ens unix.

Duració: 60 min aprox.

Edat recomanada: de 7 a 12 anys.

Grup de 25 xiquets i xiquetes.

Un acompanyant per menor.

Inscripció + inf.: 966 658 203

Dissabte 16 de maig

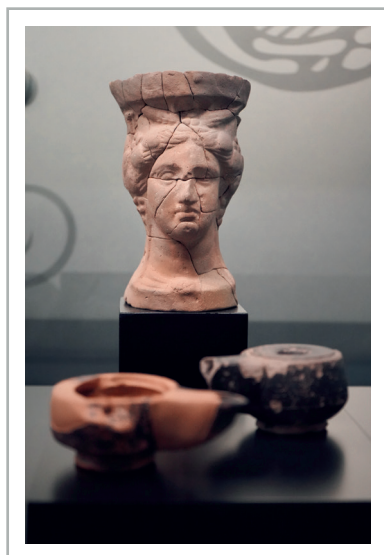
Dos torns: 11:00 i 12:30 h

VISITA TEATRALITZADA A LA COL·LECCIÓ PERMANENT

Duració: 45 min aprox.

Grup de 30 persones.

Inscripció + inf.: 966 658 203



MUSEU ARQUEOLÒGIC I D'HISTÒRIA D'ELX

ALEJANDRO RAMOS FOLQUÉS



Diumenge 17 de maig

Dos torns: 10:30 i 12:00 h

MOTIUS QUE ENS UNIXEN: EDAT MITJANA

Taller didàctic familiar

Descobrirem peces del museu que reflectixen la unió entre cultures i analitzarem com les cultures antigues ja mostraven amistat amb altres pobles amb els quals van conviure. Ens acostarem al món medieval a través dels seus motius decoratius, descobrint com formes, símbols i patrons reflectixen la convivència entre cultures. A continuació, posarem en pràctica el que hem après pintant sobre pisa els nostres propis dissenys inspirats en aquests motius. Una activitat creativa per a explorar l'art medieval i emportar-se a casa una peça única.

Duració: 60 min aprox.

Edat recomanada: de 7 a 12 anys.

Grup de 25 xiquets i xiquetes. Un acompanyant per menor.

Inscripció + inf.: 966 658 203

Diumenge 17 de maig

Dos torns: 11:00 i 12:30 h

VISITA TEATRALITZADA A LA COL·LECCIÓ PERMANENT

Descobrix part de la col·lecció del museu acompanyat de diversos personatges del passat i gaudix de l'Arqueologia i la Història de manera divertida.

Duració: 45 min aprox.

Grup de 30 persones.

Inscripció + inf.: 966 658 203



MUSEU ARQUEOLÒGIC I D'HISTÒRIA D'ELX

ALEJANDRO RAMOS FOLQUÉS



Dilluns 18 de maig

Dos torns: 11:00 i 12:00 h

VISITA GUIADA A L'EXPOSICIÓ TEMPORAL

«L'EMPREMTA DE DIONÍS» amb Miguel F. Pérez

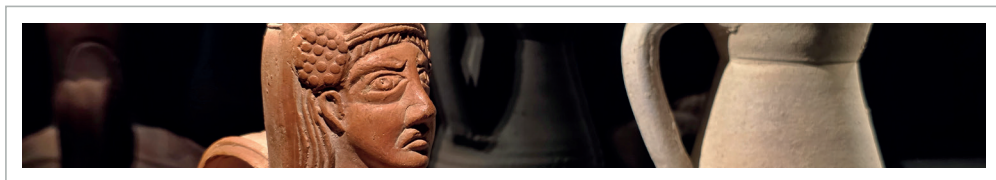
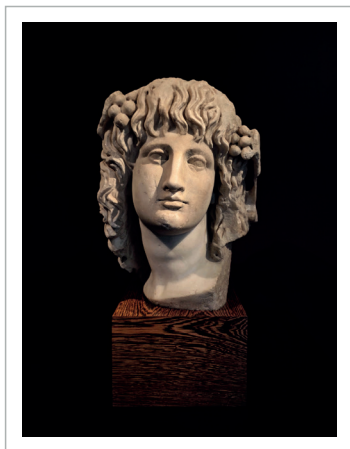
Miguel F. Pérez Blasco, doctor en Història, especialista en Protohistòria i Món Ibèric, director de Museus de l'Ajuntament d'Elx i comissari de l'exposició, realitzarà una visita guiada per esta mostra dedicada a la cultura del vi a través de la col·lecció del Museu Vivanco, reconegut per la UNESCO com un dels millors museus del vi del món.

Sala d'exposicions temporals del Palau d'Altamira.

Duració: 30 min aprox.

Grup de 25 persones.

Inscripció + inf.: 966 658 203



MUSEU DEL MISTERI

FESTA D'ELX


Museu del
MISTERI
Festa d'Elx

Diumenge 17 de maig

11:30 h

VISITA GUIADA amb Héctor Cámara

Héctor Càmara, doctor en Filologia Catalana i especialista en teatre medieval, oferirà una visita guiada per aquest museu recentment reformat. Com a novetat, després de la intervenció, l'Ermita de Sant Sebastià ha adquirit un paper protagonista dins del recorregut.

Duració: 60 min aprox.

Grup de 20 persones.

Inscripció + inf.: 965 453 464



MUSEU D'ART CONTEMPORANI D'ELX



Divendres 15 de maig

11:45 h

INAUGURACIÓ DE L'EXPOSICIÓ

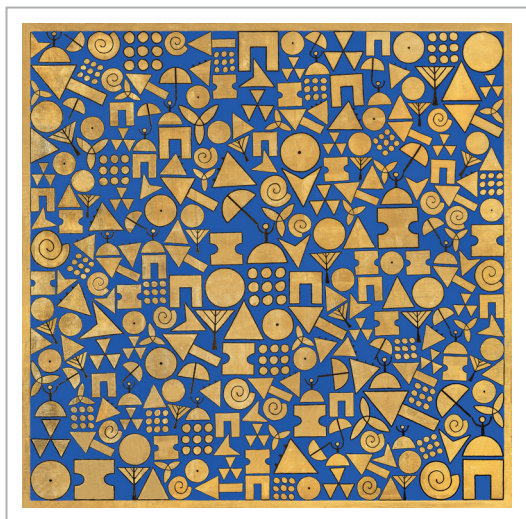
«Cristina Navarro, EVOLUCIÓ I SÍNTESI: 1989 - 2026»

Llicenciada en Belles Arts per la Universitat Complutense de Madrid i la Universitat Politècnica de València, en les especialitats de pintura i gravat, ha realitzat més d'un centenar d'exposicions a Espanya, Suïssa, Holanda i Bèlgica. En 2024 va ser l'autora del cartell del Misteri d'Elx.

Cristina Navarro desenvolupa un llenguatge pictòric de caràcter jeroglífic que defineix la seua obra, on signes, formes i colors es combinen per a construir una autèntica escriptura visual. El seu treball, profundament personal, es nodreix de la seua pròpia iconografia, records i vivències, i convida l'espectador a reconèixer-se de manera inconscient en aquell univers simbòlic.

Sala d'exposicions temporals del MACE.

Sense inscripció, fins a completar l'aforament.



Divendres 15, dissabte 16 i diumenge 17 de maig JORNADES DE PORTES OBERTES

Una casa tradicional del segle XIX, amb dos cossos units per un pont de fusta cobert, situada en el cèntric hort de Sant Plàcid, molt prop del Jardí Hort del Capellà i en plena Ruta del Palmerar. Envoltada, naturalment, de palmeres, la història, els usos i l'evolució de les quals es presenten a les seues sales mitjançant vídeos, panells, elements expositius, pantalles tàctils i sons envoltants.

El recorregut museístic es completa amb un passeig per l'hort, on el visitant pot experimentar de manera directa el paisatge que ha donat sentit a aquest espai al llarg dels segles, per comprendre'n no sols la història, sinó també l'essència com a paisatge cultural únic.

+ inf.: 966 658 054



MUSEU DE L'ALCÚDIA D'ELX

L'Alcúdia 

Dissabte 16 i diumenge 17 de maig
JORNADES DE PORTES OBERTES

Diumenge 17 de maig

Dos tornos: 10:00 i 11:30 h

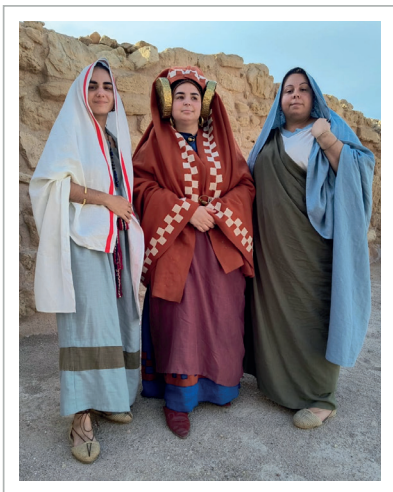
VISITA GUIADA TEATRALITZADA

Durant el recorregut per aquest important jaciment arqueològic podràs visitar, entre altres punts d'interés, les cases romanes, les termes actualment en excavació, el lloc de la troballa de la Dama d'Elx, la basílica paleocristiana, l'Aljub de Venus i el museu.

Finalment, accediràs al nostre Centre d'Interpretació «Rafael Ramos Fernández», on es presenta la història de l'Alcúdia d'Elx des del punt de vista de l'evolució sociocultural a través de vitrines organitzades temàticament que et mostraran les maneres de viure i pensar en Ilici.

Duració: 60 min aprox.

Inscripció + inf.: 966 611 506 - web.alcudia@ua.es



MUSEU ESCOLAR DE PUÇOL



Dissabte 16, diumenge 17 i dilluns 18 de maig JORNADES DE PORTES OBERTES

El Museu Escolar de Puçol va nèixer en 1969 vinculat al projecte pedagògic «L'Escola i el seu Medi», centrat en els oficis, tradicions i entorn natural del Camp d'Elx. En 2009, la UNESCO va reconèixer el Centre de Cultura Tradicional Museu Escolar de Puçol com exemple de Bones Pràctiques de Salvaguarda del Patrimoni Cultural Immaterial.

Dissabte 16 de maig

11:30 h

VISITA GUIADA amb Rafa Martínez

Rafa Martínez, doctor en Geografia i des de l'any 2017 director del Museu Escolar de Puçol.

Inscripció + inf.: 965 938 986 / 985 - didactica@museopusol.com

Diumenge 17 de maig

11:30 h

VISITA GUIADA amb Marian Tristán

Marian Tristán, màster en Gestió Cultural i coordinadora del Museu Escolar de Puçol.

Inscripció + inf.: 965 938 986 / 985
didactica@museopusol.com



CASA DE L'HORT DELS PONTOS

Dissabte 16, diumenge 17 i dilluns 18 de maig JORNADES DE PORTES OBERTES

L'Hort dels Pontos forma part del Palmerar Històric d'Elx, declarat Patrimoni Mundial per la UNESCO. Alberga la casa d'hort tradicional més antiga de la ciutat, construïda en 1900 i exemple de les vivendes agrícoles comuns en el Camp d'Elx.

PHOTOCALL

Fes-te una foto en la cuina i etiqueta'ns!

PEÇA INTRUSA

Troba en les diferents estances de la casa les peces que pertanyen a altres cultures o que no corresponen a l'època.

Dissabte 16 de maig

11:30 h

VISITA GUIADA amb José Julio López

José Julio López, membre de l'equip responsable de la museïtzació de la casa de l'Hort dels Pontos i vinculat al Museu Escolar de Puçol des de fa més de 25 anys.

Inscripció + inf.: 965 938 986 / 985 - pontos@museopusol.com



MUSEU PALEONTOLÒGIC D'ELX



Divendres 15 de maig

Dos tornos: 12:00 i 17:00 h

DESCOBRINT EL PATRIMONI PALEONTOLÒGIC DE LA PROVÍNCIA

Visita guiada per la planta superior del museu, on podràs descobrir una selecció del ric patrimoni paleontològic de la província, amb especial atenció al terme municipal d'Elx.

Duració: 45 min aprox.

12:00 h: dirigida a grup escolar.

17:00 h: dirigida a públic adult.

Inscripció + inf.: 965 458 803,
didactica@mupe.es

Dissabte 16 i diumenge 17 de maig

JORNADA DE PORTES OBERTES

Dissabte 16 de maig

Dos tornos: 10:30 i 11:30 h

EL QUE EL MUSEU AMAGA. QUÈ OCORRE AL LABORATORI I ALS MAGATZEMS?

Visita guiada per a conèixer el treball que es realitza al laboratori i als magatzems del museu.

Duració: 35 min aprox.

Activitat dirigida a públic adult i a xiquets i xiquetes a partir de 10 anys.

Inscripció + inf.: 965 458 803 - didactica@mupe.es



MUSEU PALEONTOLÒGIC D'ELX



Dissabte 16 de maig

11:00 h

DINOSAURES I DRACS

Contacontes a càrrec de Mariano Martínez.

Duració: 50 min aprox.

Activitat dirigida a famílies.

Sense inscripció, fins a completar l'aforament.



Dissabte 16 de maig

12:30 h

INAUGURACIÓ DE L'EXPOSICIÓ «L'Ocàs TERRA» de Pablo Rodríguez (bloodproductions)

Dissabte 16 de maig

17:00 h

«CELEBRANT EL DIM AL MUPE»

Taller didàctic

Duració: 50 min aprox.

Activitat dirigida a famílies.

Inscripció + inf.: 965 458 803 - didactica@mupe.es

Dissabte 16 i diumenge 17 de maig

GIMCANA

Activitat autoguiada en la qual, mitjançant una sèrie de pistes, aniràs descobrint part de les col·leccions del museu. La gimcana no té una hora d'inici, es pot començar en qualsevol moment, per ordre d'arribada.

Activitat dirigida a famílies.

Sense inscripció, fins a completar l'aforament.

MUSEU DE LA MARE DE DÉU DE L'ASSUMPCIÓ PATRONA D'ELX



MUMAPE

Divendres 15, dissabte 16 i diumenge 17 de maig
JORNADES DE PORTES OBERTES

Dissabte 16 de maig

11:30 h en castellà

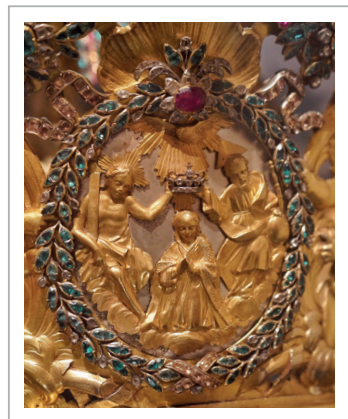
12:30 h en valencià

VISITA GUIADA amb Joan Castaño

El Museu de la Mare de Déu de l'Assumpció, Patrona d'Elx (MUMAPE) ens conta mitjançant peces escultòriques, pictòriques, d'orfebreria i tèxtils, datades entre els segles XVI i XX, la història de la Mare de Déu i la història de la imatge de la Patrona de la ciutat.

Destaquen alguns elements utilitzats per aquesta imatge durant la celebració del Misteri d'Elx, Patrimoni Cultural Immateral de la Humanitat des de 2001. Els primers anys de la vida de Maria i la seua relació amb el seu fill Jesús es narren amb algunes talles de fusta i ivori dels segles XVII i XVIII. Altres peces ens acosten a la tradició cristiana, recollida en el Misteri d'Elx, segons la qual Maria va viure a Jerusalem els seus últims anys.

Inscripció + inf.: 965 455 661



MUSEU DE L'ASSOCIACIÓ FESTERA DE MOROS I CRISTIANS D'ELX



Diumenge 17 de maig

Dos tornos: 11:00 i 13:00 h

VISITA GUIADA TEATRALITZADA

Es representarà un breu fragment de l'obra «El baptisme de la moreria del Raval», acte central del Mig Any il·licità, escrita pel dramaturg Antonio Amorós.

Els esdeveniments que es representen tenen lloc el 22 de gener de 1526, en un moment clau de la història local. La visita comença amb l'escena ambientada en l'alcaldia, on l'alcalde i el prelat debaten sobre la conveniència de batejar la població morisca del Raval de Sant Joan. A continuació, s'escenifica la lectura de l'edicte de Carles V, pel qual s'ordena als sarraïns batejar-se o enfrontar-se a l'expulsió.

La representació continua amb un breu baptisme simbòlic, oficiat per les figures del bisbe i l'inquisidor. Finalment, un actor contextualitza el desenllaç històric d'estos esdeveniments.

Duració: 20 min aprox.

Sense inscripció, fins a completar l'aforament.

+ inf.: morosycristianoselche.com



MUSEU CASA DEL BETLEM D'ELX



Dissabte 16 i diumenge 17 de maig

Dissabte: 10:30 a 13:00 h i de 18:00 a 20:00 h

Diumenge: 10:30 a 13:00 h

DEMOSTRACIÓ EN DIRECTE DE TÈCNIQUES DE CONSTRUCCIÓ DE PESEBRES

La Casa del Betlem reuneix pesebres, diorames, col·leccions i figures que mostren part del treball realitzat per l'Associació de Betlemistes d'Elx al llarg dels seus quasi quaranta anys de trajectòria.

Entre les seues peces destaca el Betlem Monumental Il·licità, que recrea el Naixement de Jesús a la plaça de Baix, a les portes de l'Ajuntament, ambientat a l'Elx de principis del segle XX.

El recorregut es completa amb una col·lecció de pesebres del món presentats en guardioles de fang, un Betlem Bíblic Monumental i diversos diorames que evocuen escenes quotidianes il·licitanes, com l'elaboració de les tradicionals atxes que acompanyen la cavalcada dels Reis d'Orient.

Sense inscripció, fins a completar l'aforament.

+ inf.: 678 74 85 94



Divendres 15, dissabte 16 i diumenge 17 de maig

Tres tornos: 10:00, 11:00 i 12:00 h

VISITES GUIADES A L'EXPOSICIÓ «MEMÒRIA DE L'AIGUA»

La mostra explica el paper dels molins d'aigua a Elx i la relació d'estos amb les séquies i el riu Vinalopó. Un recorregut per la història, els usos i la gestió de l'aigua, que finalitza al pati del Molí, al costat d'elements clau del sistema tradicional de reg, com els partidors de la Séquia Major.

Duració: 45 min aprox.

Grup de 30 persones

Inscripció + inf.: molidelreal.es

Dissabte 16 de maig

Tres tornos: 17:00, 18:00 i 19:00 h

VISITA TEATRALITZADA «AIGUA PER A LA SET»

Duració: 45 min aprox.

Grup de 75 persones.

Inscripció + inf.: molidelreal.es

Diumenge 17 de maig

12:00 h

RUTA TURÍSTICA «LA RUTA DE L'AIGUA»

Recorregut per alguns dels elements fonamentals del sistema tradicional de regadiu d'Elx. L'itinerari abordarà la Séquia Major, els partidors d'aigua, els horts de palmeres i altres elements vinculats a l'aprofitament de l'aigua, per a finalitzar en l'exterior del MAHE.

Duració: 90 min aprox.

Grup de 35 persones.

Inscripció + inf.: molidelreal.es



CASA DE LA FESTA

PATRONAT DEL MISTERI D'ELX



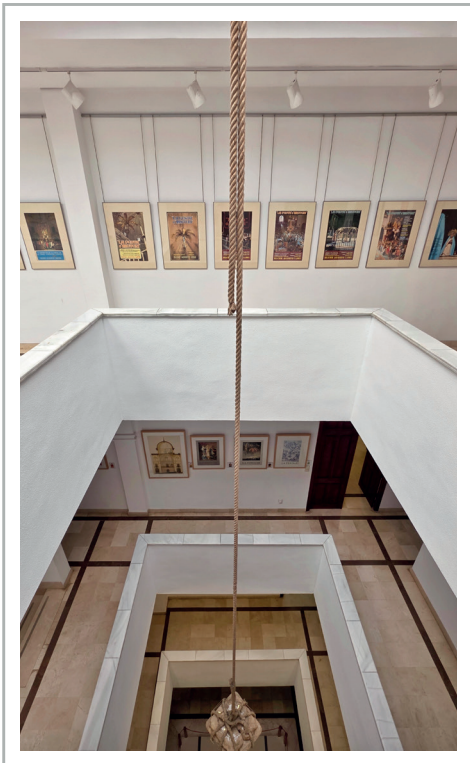
Dissabte 16 de maig

10:00 a 14:00 h

JORNADA DE PORTES OBERTES

Coincidint amb el Dia Internacional dels Museus, el 18 de maig es compleixen 25 anys des que el Misteri d'Elx va ser declarat Patrimoni Cultural Immaterial de la Humanitat per la UNESCO. Amb motiu d'esta efemèride, la Casa de la Festa celebrarà una jornada de portes obertes en la qual, entre altres activitats, es podrà visitar la col·lecció artística del Patronat del Misteri d'Elx, on destaquen els cartells de la Festa, des del segle XIX fins a l'actualitat.

+ inf.: misteridelx.com



CASA DE LA MARE DE DÉU HORT DE LES PORTES ENCARNADES



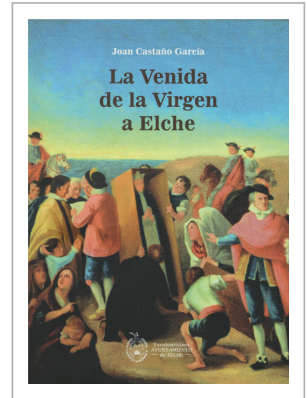
CASA DE LA MARE DE DÉU

Viernes 15 de maig

18:00 h

PRESENTACIÓ DEL LLIBRE **LA VENIDA DE LA VIRGEN A ELCHE** de Joan Castaño

Sense inscripció, fins a completar l'aforament.



Dissabte 16 de maig

10:00 a 14:00 h

JORNADA DE PORTES OBERTES

L'hort de les Portes Encarnades ha sigut un escenari tradicional de la festivitat de la Vinguda de la Mare de Déu, que se celebra anualment a Elx els dies 28 i 29 de desembre i que va ser declarada Bé d'Interès Cultural Immaterial per la Generalitat Valenciana el 22 de novembre de 2017. L'exposició que acull la casa de l'hort, recentment rehabilitada, ens acosta a la celebració actual, però també als seus orígens i a la seua evolució al llarg dels anys.

+ inf.: venidadelavirgen.com

Dissabte 16 i diumenge 17 de maig

Dissabte: 11:30 h en castellà - 12:30 h en valencià

Diumenge: 11:30 h en valencià - 12:30 h en castellà

VISITA GUIADA amb Anna Álvarez

Documentalista de l'Ajuntament d'Elx i comissària de l'exposició que es pot visitar en la planta baixa de la casa.

Duració: 45 min aprox.

Grup de 20 personas.

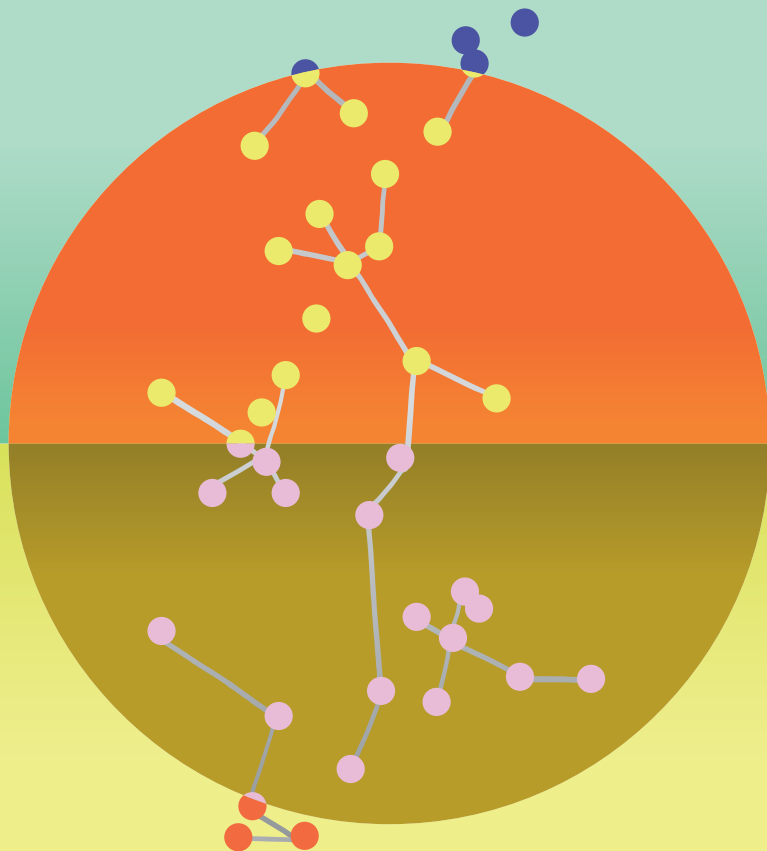
Inscripció + inf.: 965 455 661



2026

80é aniversari de l'ICOM

Museus unint un món dividit



elxcultura.es



Excel·lentíssim
AJUNTAMENT
— D'ELX —



ICOM consejo
internacional
de museos