



Ayuntamiento de Elche

# Industria

**Informes estadísticos anuales  
Elche 2015**



## LA INDUSTRIA EN 2014

*Elche es la sexta ciudad de España con mayor porcentaje de empleo industrial (22%), sector que, al igual que en 2013, creció gracias al empuje de la industria del Cuero y calzado; sus 834 empresas y 8.317 empleos “oficiales” representan el 60% del total del sector industrial en la localidad.*

*A nivel nacional, la industria del Cuero y calzado, en estos dos últimos años, ha puesto freno al descenso de la producción industrial pero está en mínimos. También se ha evitado seguir cayendo en cifras de negocio pero aún no se ha conseguido la recuperación.*

*Se acentúa la vertiente comercial exterior de la industria del Calzado, en la provincia de Alicante, con la elevación de las exportaciones tanto en euros como en pares y se alcanza un máximo del precio del par exportado (21,5 euros).*

### NOTA METODOLÓGICA:

*A falta de datos a nivel municipal y teniendo en cuenta que la Comunitat Valenciana es la principal productora de calzado (posiblemente más del 60% de la producción española) y que Elche podría estar en torno al 40% del total nacional, se han utilizado estadísticas del calzado provenientes de distintas fuentes y de los niveles nacional, autonómico y provincial y, por supuesto, local con el fin de acercar lo más posible el análisis económico a la realidad del sector.*

*A la espera de los datos actualizados de inversión industrial registrada para el municipio de Elche se mantiene el apartado correspondiente con información hasta 2013.*

## Número de empresas y empleo industrial

Las empresas industriales representan el 15% del total de empresas de Elche y el 19% del empleo, 1.405 empresas y 13.639 trabajadores<sup>1</sup>. En relación a 2013 ha aumentado un 13% el número de empresas y un 10% el de trabajadores.

El empleo en la industria ha ido creciendo en los últimos años, en mayor proporción en 2013 y 2014.

<sup>1</sup> Datos de las cuentas de cotización y de afiliados a la Seguridad Social, diciembre 2014.

Elche es la sexta ciudad de España con mayor porcentaje de empleo en la industria (22%) sólo precedida por Rubí, Elda, Avilés, Gijón y Vigo<sup>2</sup>.

Casi el 70% del aumento de empresas industriales en el último año corresponde a la industria del Cuero y calzado que cuenta con 834 en el registro de la Seguridad Social y 8.317 empleados afiliados.

Manteniendo distancias, tras el calzado le siguen en importancia la industria de Fabricación de productos metálicos (98 empresas), la industria de la Alimentación (74 empresas) y la de Artes gráficas y reproducción y soporte (62 empresas). Sin embargo, en términos de empleo después del calzado están las de Recogida y, tratamiento y eliminación de residuos (769 empleos), la Fabricación de productos de caucho (754 empleos) y la Fabricación de productos metálicos (522).

Otra fuente de información sobre las empresas, el DIRCE (Directorio Central de Empresas) del INE, calcula en 1.842 el número de empresas industriales de Elche para el año 2014 y en los tres últimos años que se han publicado se observan descensos leves (en 2012 se registraron 1.877 y en 2013 fueron 1.848).

### **Principales actividades industriales**

Según el Impuesto de Actividades Económicas, a 1 de enero de 2015, del total de 27.093 actividades las más destacadas en Elche son: Alquiler de locales industriales (2.785), Fabricación en serie de calzado (1.340), Otros bares y cafés (973), Comercio mayor de calzado, peletería, marroquinería (694) y Promoción inmobiliaria (591). Respecto al año anterior, hay 1.437 actividades económicas más (un aumento del 5,6%), de éstas cinco primeras la única que desciende es Promoción inmobiliaria.

Analizando sólo las divisiones correspondientes a la industria (sin incluir los locales afectos) que suman 2.350 actividades, las cinco primeras son Fabricación del calzado y

---

<sup>2</sup> Indicadores Urbanos (Urban Audit), INE

vestido (1.417), Fabricación de productos metálicos (205), Industria del papel y artes gráficas (166), Industria de productos de alimentación y bebidas (101) y Producción, transporte y distribución de energía (89). En comparación al pasado año, de éstas cinco primeras industrias, las que más crecieron fueron la industria del calzado, la de fabricación de productos metálicos y la de productos alimentarios.

La industria del calzado y componentes acapara más del 60% del total de actividades industriales.

### **Inversión industrial registrada (a la espera de datos de la Conselleria para su actualización a 2014)**

La Conselleria d'Economia, Indústria, Turisme i Ocupació proporciona, a partir de 2013, los datos de inversión industrial registrada agrupados por quinquenios con el objetivo de minimizar el desfase temporal que en ocasiones se da entre el momento de realizar la inversión industrial y el de la inscripción de la misma en el registro oficial. No obstante, para éste análisis se ha mantenido el criterio de las actualizaciones anuales ya que, a su vez, siempre se viene realizando una agrupación por decenios que pondera los resultados de las inversiones según los tipos de industria.

Así, en 2013 se registra en Elche una inversión industrial de 130 millones de euros (la mayor de la serie estudiada, desde 1997), de la cual 128 millones corresponden a la empresa Tempe del Grupo Inditex, especializada en el diseño, comercialización y distribución de calzado y complementos.

En realidad es en 2011 cuando Tempe inaugura su nuevo centro logístico automatizado de 105.000 m<sup>2</sup> que se suma al ya existente desde 2002 en el parque empresarial de Torrellano (24.500 m<sup>2</sup>); en ellos da servicio a todas las cadenas del grupo (Zara, Massimo Dutti, Pull & Bear, Bershka, Uterqüe, etc.) y se incorporan los últimos avances en distribución y almacenaje. Más de 50 millones de pares de zapatos

se distribuyen desde Elche a las 6.000 tiendas de los 86 países donde Inditex tiene presencia.

Para hacerse una idea de la envergadura de esta empresa y de su importancia para el sector del calzado en Elche, en su dossier corporativo figuran los siguientes datos: 834.798.264 € de facturación (en 2012) y más de 1.500 empleados.

Descontando esta gran inversión, al resto del sector del Calzado le correspondería alrededor de 1 millón de euros, lo que estaría dentro de las cifras registradas en los últimos años. Mientras que el resto de actividades industriales con 1,2 millones de euros invierte una cifra parecida al año anterior.

En el conjunto de la década, 2004-2013, el 73,8% del total invertido (190.926.330 euros) corresponde a las industrias del Calzado y el 11,4% a las de Artes gráficas y edición. Del 14,8% restante cabe destacar las inversiones realizadas durante la década por la industria del Papel, la de Construcción de maquinaria y equipo mecánico, la de Alimentación, y la de Energía y agua.

### **Producción en el calzado**

En la serie histórica sobre el índice de producción industrial<sup>3</sup> de Fabricación de Calzado en España, publicada por el INE, muestra como el pico de mayor producción se produjo en el año 1984 (457,1) y después de una abrupta caída se recupera entre 1999\_2002 para volver a caer y alcanzar su mínimo histórico en 2014 (91,5). No obstante, los descensos se han amortiguado en los últimos cinco años y aunque de forma incipiente, en 2013 y sobre todo 2014, las variaciones interanuales son positivas.

---

<sup>3</sup> El Índice de Producción Industrial (IPI) mide la evolución mensual de la actividad productiva de las ramas industriales. Este indicador refleja la evolución conjunta de la cantidad y de la calidad, eliminando la influencia de los precios. Este está calculado sobre la Base 2010.

Con respecto a la Comunitat Valenciana, principal productora de calzado, los índices de producción de la industria del Cuero y calzado han ido descendiendo paulatinamente en la última década. En 2005 se situaba en 233 y en 2014 en 86,2, indicando por un lado la pérdida de tamaño de ésta industria pero por otro la desviación hacia una vertiente más comercializadora dado que el volumen de la exportación va creciendo, tal como se verá más adelante. No obstante, en los últimos tres años el índice de producción se encuentra estable en torno a los valores 88 y 86.

Por otro lado, la temporalidad de una industria unida estrechamente al vestir y a la moda se muestra en los picos de producción en el primer trimestre del año y en el mes de julio.

### **Cifras de negocio**

“Los Índices de Cifras de Negocios (ICN) tienen como objetivo medir la evolución de la actividad de las empresas que forman parte del sector industrial en España, a partir de sus cifras de negocios.

Se trata de una encuesta dirigida a establecimientos industriales, que informan sobre su cifra de negocios. Los resultados de esta operación estadística se presentan en forma de índices, con el objetivo de medir variaciones tomando como referencia el año base 2010.” (INE).

La serie histórica comienza en 2002 y es precisamente en esta fecha donde se dieron los mayores índices de negocios en la Industria del Cuero y calzado (193,5 de media anual del índice), de la serie estudiada; la más baja en 2009 (94,3) y a partir de éste año sube levemente permaneciendo estable durante los siguientes cinco años (entre el 100 y el 106). Se puede decir, pues, que se ha evitado seguir cayendo pero no se ha llegado a la recuperación.

Tanto es así que siendo Julio el mes de mayor índice de negocio del año, todavía en 2014 (142,4) no se ha superado el de 2009 (143,6).

### **Balance del comercio exterior del calzado**

A un nivel más próximo, el provincial, se dispone de información sobre exportaciones e importaciones de la industria del calzado proveniente de la base de datos Datacomex de la Secretaría de Estado de Comercio.

La provincia de Alicante ha exportado en el último año, según datos provisionales, productos de la industria del Cuero y el calzado por valor de 1.448,3 millones de euros e importado 1.043 millones, lo cual da un saldo positivo de 405 millones de euros. La provincia presenta saldos comerciales siempre positivos en estos productos aunque desde el año 2011 van creciendo notablemente y sobre todo en 2014, y eso a pesar de que las importaciones han subido un 16,7% ese año (1.043 millones de euros) porque lo decisivo ha sido el nivel del valor exportado que creció en un 26,7%.

En referencia concreta al calzado el saldo todavía es más favorable 665,6 millones de euros y un aumento interanual del 151,5%. En 2014 se exportó calzado por valor de 1.309,3 millones de euros, creciendo un casi un 61% anual mientras que las importaciones sumaron 643,7 millones de euros y crecieron un 10,8%.

En unidades de producto se exportaron casi 61 millones de pares de calzado y se importaron 85,6 millones, por tanto el saldo comercial continúa siendo negativo, como lo ha sido en toda la última década estudiada, aunque se ha producido una bajada importante del déficit sobre todo en el último año en el que se ha exportado un 16,2% más que el año anterior y se ha importado un 19% menos.

Por tanto, el valor del par exportado ha pasado de un mínimo en 2012 de 14,8 €/par a 21,5 €/par en 2014, la cifra más alta de la última década. El precio del par importado se encuentra en 7,5 euros.



## Índice de tablas y gráficos:

Tabla 1. Inversión industrial registrada año a año, Elche 2004-2013 (página 11).

Gráfico 1. Inversión industrial registrada año a año (euros), Elche 2004-2013 (página 11).

Tabla 2. Total Inversión industrial registrada (euros) periodo 2004-2013, Elche (página 12).

Gráfico 2. Inversión industrial registrada (%) según actividad periodo 2004-2013, Elche (página 12).

Tabla 3. Inversión industrial registrada en la actividad del calzado, Elche 2004-2013 (página 13).

Gráfico 3. Inversión industrial registrada en la actividad del calzado (millones euros), Elche 2004-2013 (página 13).

Tabla 4. Inversión industrial registrada. Peso relativo (%) de la industria del calzado s/total de la actividad industrial, Elche 2004 y 2013 (página 14).

Gráfico 4. Inversión industrial registrada. Porcentaje de la industria del calzado s/total de la actividad industrial, Elche 2004 y 2013 (página 14).

Tabla 5. Índice de producción industrial del Cuero y calzado (Cnae-09), Comunitat Valenciana (base 2010), 2010-2014 (página 15).

Gráfico 5. Índice de producción industrial del Cuero y calzado, Comunitat Valenciana 2012-2014 (página 15).

Tabla 6. Media anual del índice de las cifras de negocio en la industria del cuero y calzado, España 2002-2014 (página 16).

Gráfico 6. Media anual del índice de las cifras de negocio en la industria del cuero y calzado, España 2002-2014 (página 16).

Tabla 7. Indicadores de exportaciones de calzado, 2012 a 2014 (página 17).

Gráfico 7. Valor de las exportaciones de calzado (euros), 2013-2014 (página 17).

Gráfico 8. Precio medio (euros) del par de calzado exportado en la provincia de Alicante, 2012 a 2014 (página 17).

Tabla 8. Evolución del comercio exterior del calzado (miles de euros) en la provincia de Alicante, 2005-2014 (página 18).

Gráfico 9. Evolución del comercio exterior del calzado (miles de euros) en la provincia de Alicante, 2005-2014 (página 18).

Tabla 9. Evolución del comercio exterior del calzado en la provincia de Alicante (miles de pares), 2005-2014 (página 19).

Gráfico 10. Evolución del comercio exterior del calzado en la provincia de Alicante (miles de pares), 2005-2014 (página 19).

---

Tabla 10. Evolución de las exportaciones de calzado en la provincia de Alicante (miles de pares\_euros), 2005-2014 (página 20).

Gráfico 11. Evolución de los precios medios (euros) del par exportado de calzado en la provincia de Alicante, 2005-2014 (página 20).

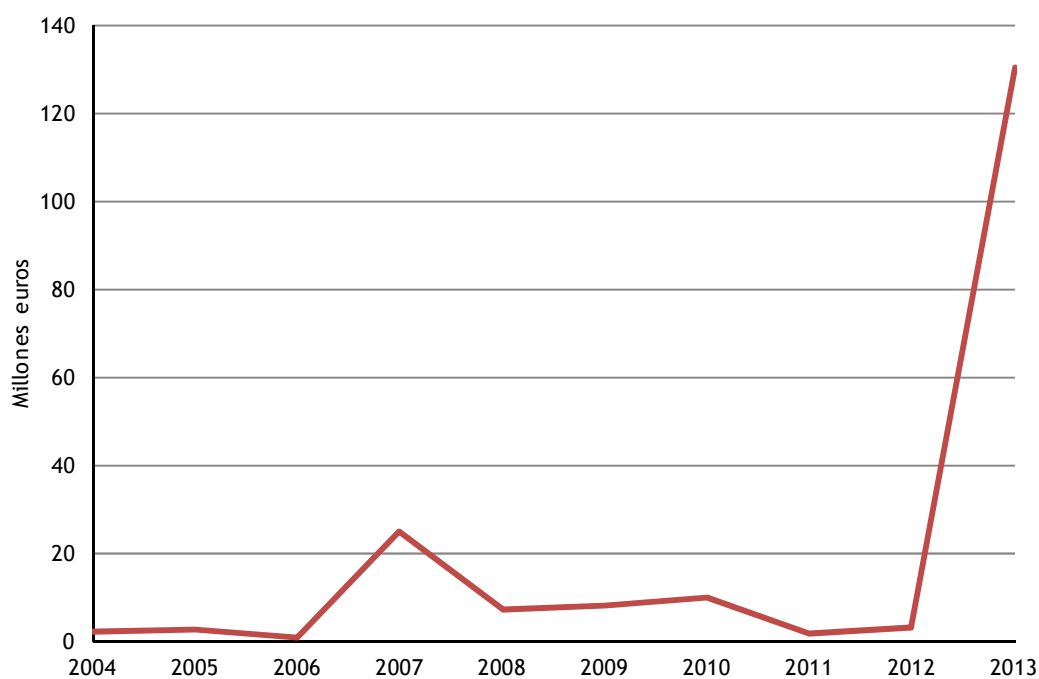
#### ANEXOS

- A) Fichas de Inversión industrial (página 21).
- B) Fichas de exportación e importación de la industria del cuero y calzado (página 22).
- C) Fichas FICE de los datos del sector calzado (página 23).

### Inversión industrial registrada, Elche 2004-2013

Años	Inversión (euros)	Variación anual	Variación anual (%)
2004	2.170.760	-7.480.099	-77,5
2005	2.572.156	401.396	18,5
2006	569.309	-2.002.847	-77,9
2007	24.910.198	24.340.889	4.275,5
2008	7.324.434	-17.585.764	-70,6
2009	8.237.293	912.859	12,5
2010	10.069.736	1.832.443	22,2
2011	1.698.164	-8.371.572	-83,1
2012	3.238.815	1.540.651	90,7
2013	130.251.382	127.012.567	3.921,6

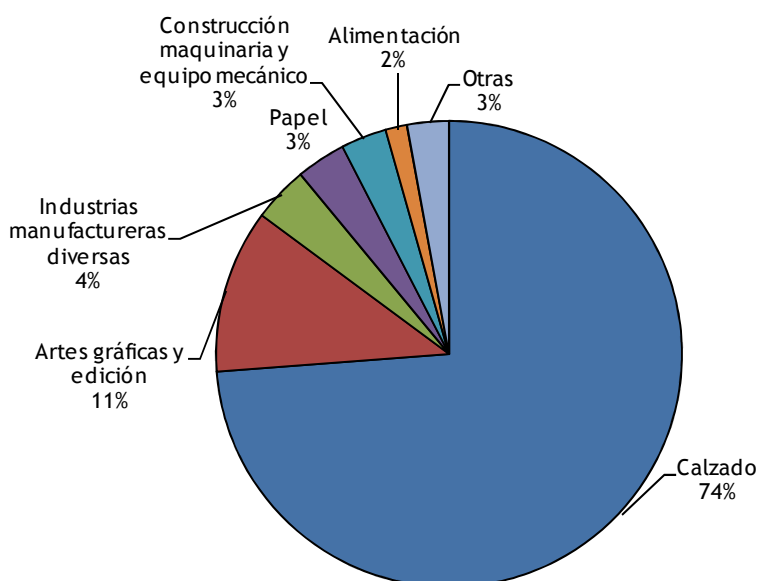
Inversión industrial registrada (euros). Elche 2004-2013



**Total Inversión industrial registrada (euros), periodo 2004-2013. Elche**

Actividad	Inversión euros	%	Potencia instalada (kw)
Calzado	140.878.939	73,8	12.957
Artes gráficas y edición	21.686.973	11,4	3.500
Industrias manufactureras diversas	7.344.269	3,8	2.386
Papel	6.576.790	3,4	83
Construcción maquinaria y equipo mecánico	6.029.692	3,2	764
Alimentación	2.861.529	1,5	888
Energía y agua	2.364.672	1,2	334
Textil	972.823	0,5	417
Fabricación productos metálicos	808.456	0,4	7.707
Fabricación materiales de construcción	404.247	0,2	134
Construcción maquinaria y material eléctrico y electrónico	391.944	0,2	95
Madera	196.228	0,1	97
Industria piedra natural	144.192	0,1	117
Industria química	135.270	0,1	31
Producción y primera transformación de metales	56.482	0,0	144
Cuero	25.539	0,0	18
Bebidas y tabacos	24.737	0,0	0
Construcción material transporte	22.000	0,0	52
Instrumentos de precisión y óptica	1.547	0,0	1
<b>Total</b>	<b>190.926.330</b>	<b>100,0</b>	<b>29.725</b>

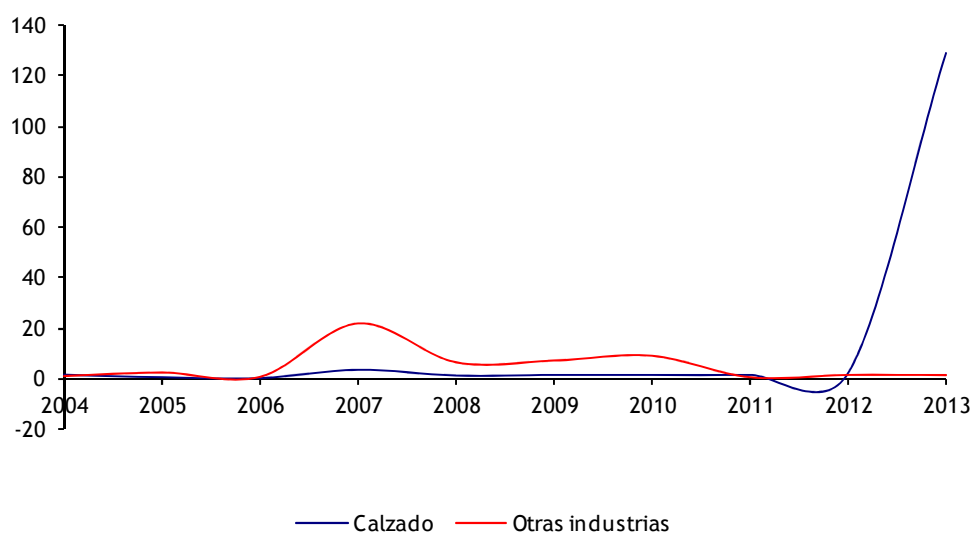
**Inversión industrial registrada por actividad (%)  
Elche, 2004-2013**



**Inversión industrial registrada en la actividad del calzado. Elche 2004-2013**

Años	Inversión industrial calzado	% variación anual	Inversión industrial Otras	% variación anual
2004	1.332.701	-75,3	838.059	-80,3
2005	346.428	-74,0	2.225.728	165,6
2006	28.830	-91,7	540.479	-75,7
2007	3.314.736	11.397,5	21.595.462	3.895,6
2008	1.047.817	-68,4	6.276.617	-70,9
2009	1.306.161	24,7	6.931.132	10,4
2010	1.241.524	-4,9	8.828.212	27,4
2011	1.299.486	4,7	398.678	-95,5
2012	1.954.000	50,4	1.284.815	222,3
2013	129.007.255	6.502,2	1.244.127	-3,2

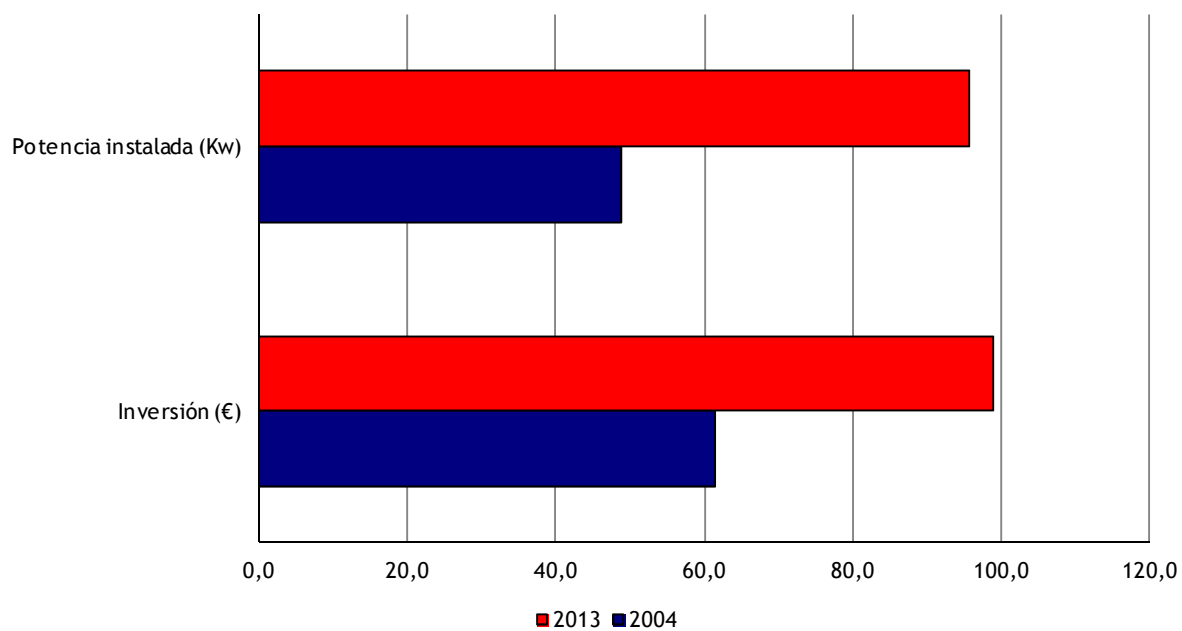
**Inversión industrial registrada en la actividad del calzado (millones de euros). Elche 2004-2013**



**Inversión industrial registrada. Peso relativo (%) de industria del calzado s/total de actividades industriales. Elche 2004 y 2013**

	2004	2013
Inversión (€)	61,4	99,0
Potencia instalada (Kw)	48,9	95,7

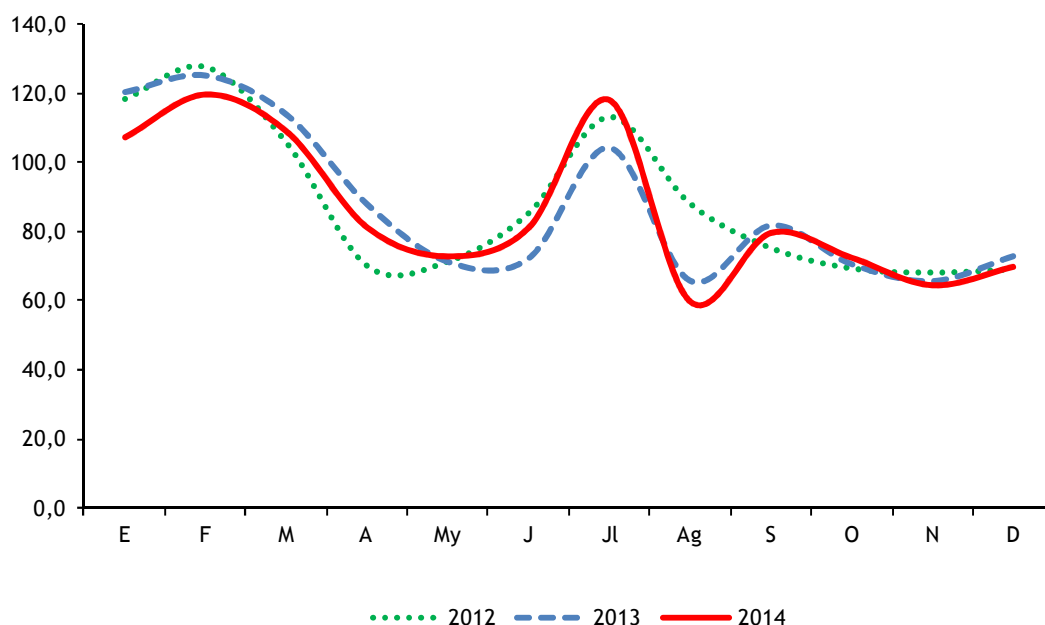
**Inversión industrial. Porcentaje de la industria del calzado s/total de actividades industriales Elche 2004 y 2013**



Índice de producción industrial CUERO Y CALZADO (CNAE-09).Comunitat Valenciana (Base 2010)

Meses	2010	2011	2012	2013	2014
Enero	127,5	118,8	118,6	120,5	107,1
Febrero	134,5	134,6	127,8	125,3	119,4
Marzo	133,8	131,2	105,9	114,0	108,8
Abril	75,3	86,4	70,3	88,0	81,2
Mayo	69,7	82,5	71,6	71,4	72,9
Junio	94,6	95,0	85,6	72,4	81,1
Julio	130,7	123,1	113,4	104,4	117,8
Agosto	96,3	84,1	88,3	65,9	59,9
Septiembre	107,7	108,2	75,5	81,9	79,6
Octubre	77,1	79,5	69,6	70,7	72,5
Noviembre	73,6	74,7	68,4	65,8	64,6
Diciembre	79,2	89,8	69,3	73,0	69,9
Media	100,0	100,7	88,7	87,8	86,2

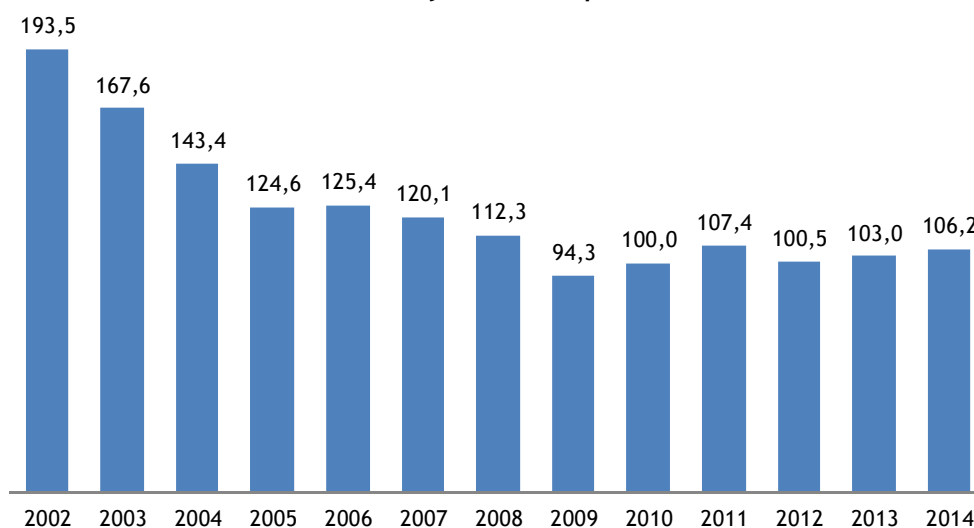
Índice de producción industrial rama del cuero y calzado  
Comunitat Valenciana



**Media anual del índice de negocio en la Industria del cuero y calzado. España**

Año	Media anual Índice de negocio
2002	193,54
2003	167,62
2004	143,40
2005	124,64
2006	125,41
2007	120,14
2008	112,26
2009	94,28
2010	100,00
2011	107,43
2012	100,52
2013	102,97
2014	106,24

**Media anual del índice de las cifras de negocio en la industria del cuero y calzado. España**

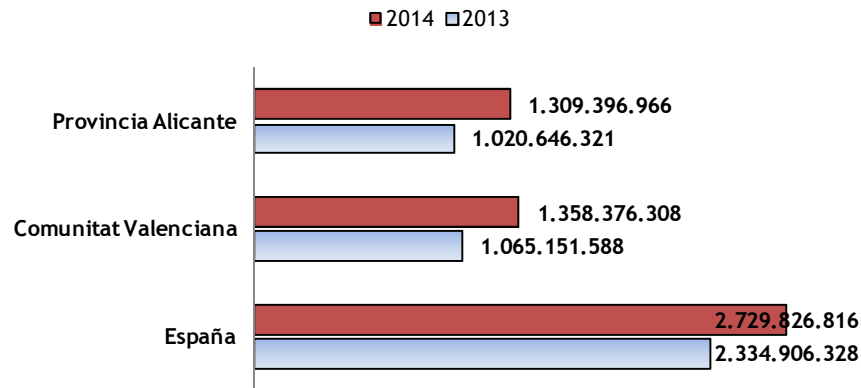




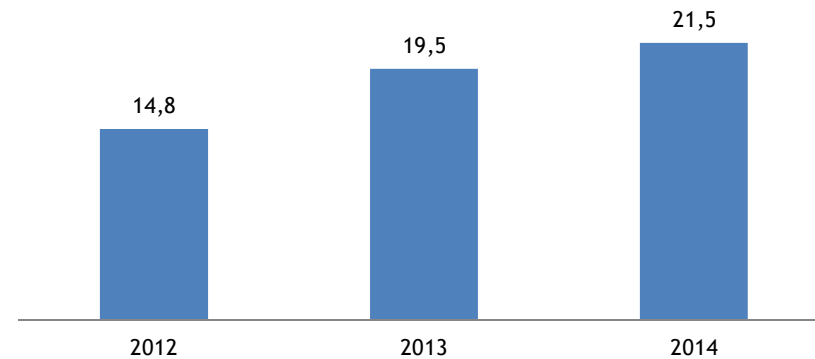
### Exportaciones calzado años 2012 a 2014

	2012			2013			2014		
	Pares	Euros	Precio medio par	Pares	Euros	Precio medio par	Pares	Euros	Precio medio par
España	135.935.489	2.140.317.962	15,7	135.549.014	2.334.906.328	17,2	218.442.148	2.729.826.816	12,5
Comunitat Valenciana	68.587.410	1.001.684.824	14,6	56.118.463	1.065.151.588	19,0	66.171.232	1.358.376.308	20,5
Provincia Alicante	65.081.267	965.551.082	14,8	52.459.241	1.020.646.321	19,5	60.953.467	1.309.396.966	21,5
P. Alicante s/España (%)	47,9	45,1		38,7	43,7		27,9	48,0	
P. Alicante s/CCVV (%)	94,9	96,4		93,5	95,8		92,1	96,4	

Valor de la exportación de calzado (euros)



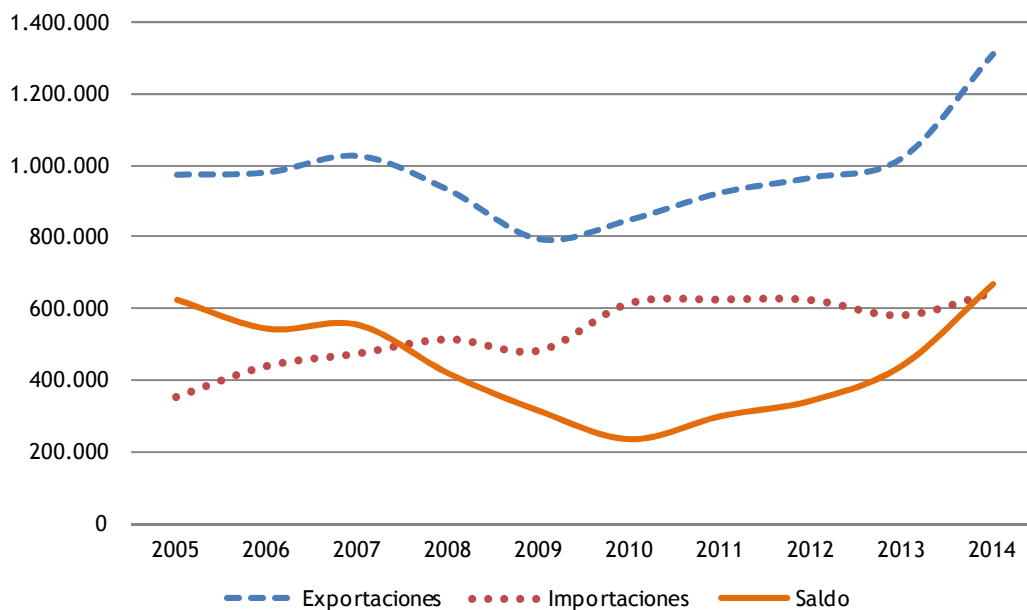
Precio medio (euros) del calzado (par) exportado en la provincia de Alicante



**EVOLUCIÓN DEL COMERCIO EXTERIOR CALZADO  
PROVINCIA DE ALICANTE (miles de euros)**

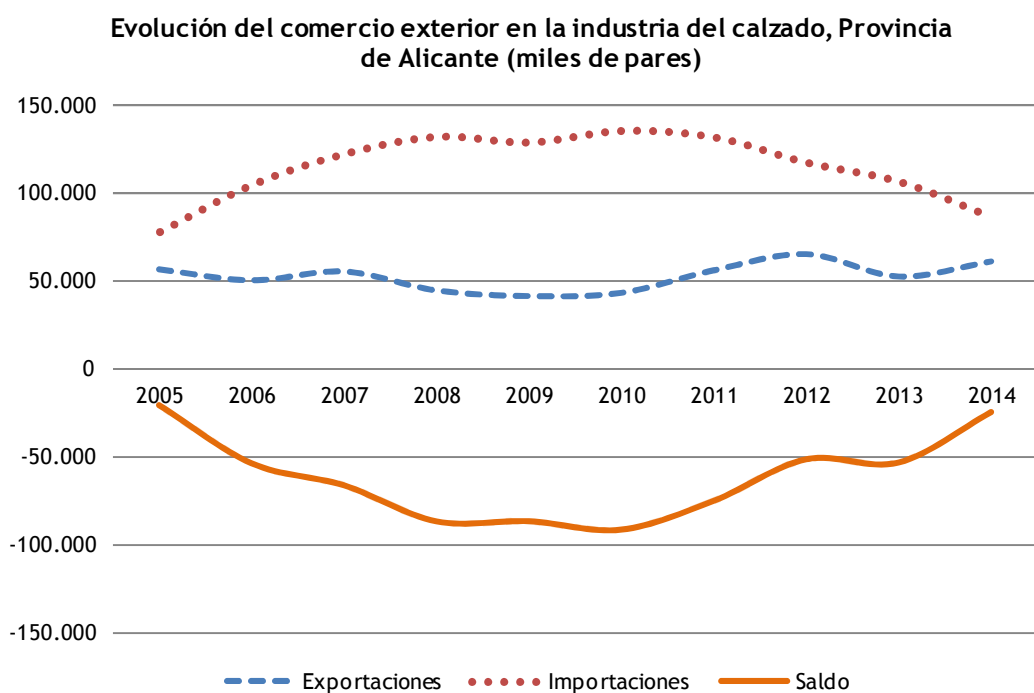
Años	Exportaciones	Importaciones	Saldo
2005	973.566	351.833	621.734
2006	980.125	438.775	541.351
2007	1.025.677	473.675	552.002
2008	930.110	513.737	416.373
2009	793.991	482.017	311.974
2010	848.672	614.705	233.967
2011	923.673	625.438	298.235
2012	965.551	624.028	341.523
2013	1.020.646	581.115	439.531
2014	1.309.397	643.707	665.690

**Evolución del comercio exterior del calzado, Provincia de Alicante  
(miles de euros)**



**EVOLUCIÓN DEL COMERCIO EXTERIOR CALZADO  
PROVINCIA DE ALICANTE (miles de pares)**

Años	Exportaciones	Importaciones	Saldo
2005	56.481	77.191	-20.710
2006	50.298	104.016	-53.718
2007	55.265	121.531	-66.267
2008	44.601	131.274	-86.674
2009	41.432	128.064	-86.632
2010	43.240	134.636	-91.396
2011	55.948	130.929	-74.981
2012	65.081	116.547	-51.466
2013	52.459	105.713	-53.254
2014	60.953	85.628	-24.675

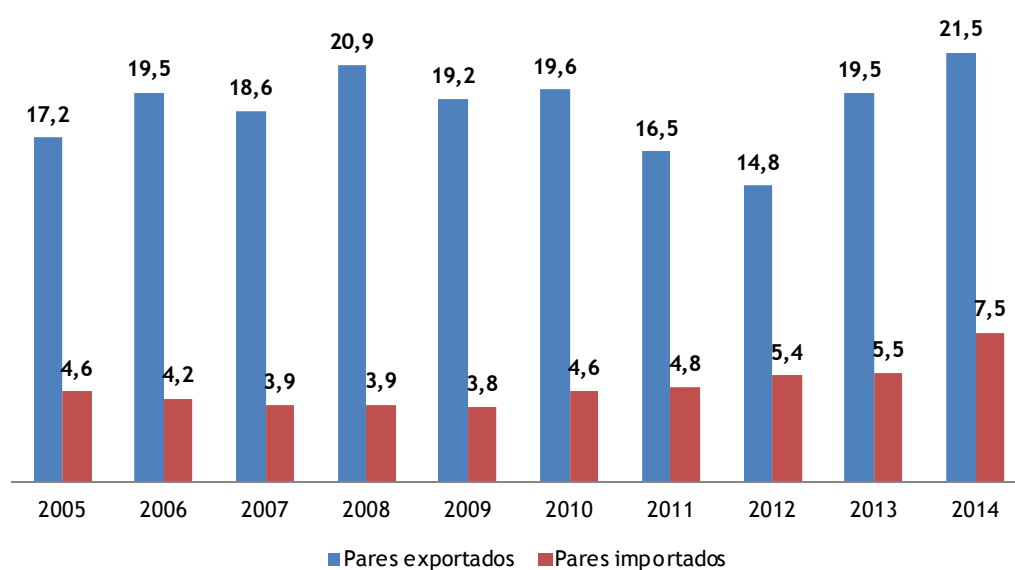


## EXPORTACIONES CALZADO PROVINCIA DE ALICANTE

(miles de pares\_euros)

Años	Pares	Euros	Precios medios exportación
2005	56.481	973.566	17,2
2006	50.298	980.125	19,5
2007	55.265	1.025.677	18,6
2008	44.601	930.110	20,9
2009	41.432	793.991	19,2
2010	43.240	848.672	19,6
2011	55.948	923.673	16,5
2012	65.081	965.551	14,8
2013	52.459	1.020.646	19,5
2014	60.953	1.309.397	21,5

Evolución de los precios medios (euros) de pares exportados de calzado, Provincia de Alicante



## ANEXOS

### A) FICHAS INVERSIÓN INDUSTRIAL

#### Inversión industrial registrada en Elche

2012	Inversión (Euros)	Potencia instalada (kW)
18 Calzado	1.954.000	464
14 Alimentación	541.511	74
01 Energía y agua	265.000	284
09 Fabricación productos metálicos	240.265	81
16 Textil	118.639	69
23 Artes gráficas y edición	111.750	236
20 Madera	7.650	0
<b>Total</b>	<b>3.238.815</b>	<b>1.208</b>

#### Inversión industrial registrada en Elche

2013	Inversión (Euros)	Potencia instalada (kW)
18 Calzado	129.007.255	10.021
23 Artes gráficas y edición	534.591	97
14 Alimentación	223.800	27
10 Construcción maquinaria y equipo mecánico	211.568	12
07 Vidrio y cerámica	115.888	205
08 Industria química	68.560	20
09 Fabricación productos metálicos	67.720	34
12 Construcción material transporte	22.000	52
<b>Total</b>	<b>130.251.382</b>	<b>10.468</b>

## B) FICHAS EXPORTACIÓN E IMPORTACIÓN INDUSTRIA DEL CUERO Y DEL CALZADO

### EXPORTACIONES INDUSTRIA DEL CUERO Y DEL CALZADO. PROVINCIA DE ALICANTE (miles de euros) CNAE

Año	15 Industria del cuero y del calzado	151 Preparación, curtido y acabado	152 Fabricación de calzado	% Calzados/Total industria cuero y calzado
2005	1.036.535	62.969	973.566	93,9
2006	1.057.267	77.142	980.125	92,7
2007	1.107.476	81.799	1.025.677	92,6
2008	1.020.636	90.526	930.110	91,1
2009	881.459	87.468	793.991	90,1
2010	958.935	110.263	848.672	88,5
2011	1.046.989	123.316	923.673	88,2
2012	1.085.480	119.929	965.551	89,0
2013	1.143.219	122.573	1.020.646	89,3
2014	1.448.379	138.982	1.309.397	90,4

### IMPORTACIONES INDUSTRIA DEL CUERO Y DEL CALZADO. PROVINCIA DE ALICANTE (miles de euros) CNAE

Año	15 Industria del cuero y del calzado	151 Preparación, curtido y acabado	152 Fabricación de calzado	% Calzados/total industria cuero y calzado
2005	541.844	190.011	351.833	64,9
2006	649.767	210.992	438.775	67,5
2007	714.237	240.562	473.675	66,3
2008	739.247	225.510	513.737	69,5
2009	672.087	190.071	482.017	71,7
2010	851.354	236.649	614.705	72,2
2011	923.871	298.434	625.438	67,7
2012	903.423	279.395	624.028	69,1
2013	893.976	312.860	581.115	65,0
2014	1.043.095	399.388	643.707	61,7

## C) FICHA DATOS SECTOR CALZADO FICE

### DATOS SECTOR CALZADO. Años 2003-2014

		2004	2005	2006	2007	2008	2009	2010	2011	2012	2013	2014
<b>Producción</b>												
Nacional	pares	147,4	126,3	118,3	108,4	105,9	100,0	94,9	94,8	91,3	96,5	
	euros	2.435,4	2.151,4	2.059	1.904	1.766	1.646	1.553,0	1.572,4	1.578,4	1.734,7	
Comunidad Valenciana	pares	96	80	76,6	70	79,9	62,6	60,1				
	euros	1.600	1.409	1.338,3	1.256,8	1.151,0	1.034,4	975,8				
Provincia Alicante	pares	89	74,4	73,05	66,5	78,1						
	euros	1.488	1.310	1.271,4	1.808,8	1.125,0						
Elche	pares	60	48	46,31	42,2	46,8						
	euros	913	817,5	803	762	673						
<b>Exportación</b>												
Nacional	pares	108	96,4	96,6	101,6	102,3	100,3	110,9	124,6	132,4	135,0	154,0
	euros	1.754	1.647,3	1.718,3	1.892,6	1.800,5	1.695,5	1.848,6	2.007,3	2.048,5	2.260,0	2.640,0
Comunidad Valenciana	pares	70	61	59,6	57,5							
	euros	1.154	968,9	1.082	1.071	897,3	763,1	824,7	890,0	952,3	1.316,9	
Provincia Alicante	pares	45	59	60,54	54,6							
	euros	1.127	1.026,4	1.099,7	1.211,3							
Elche	pares	43	38	37,84	40,6	46,24						
	euros	702	643	687,32	757,04	685,99						
<b>Importación</b>												
Nacional	pares	189	247,3	295,7	354,8	345,0	325,9	385,4	374,0	317,1	329,0	319,0
	euros	1.145	1.386,7	1.637,3	1.752,1	1.858,3	1.759,1	2.125,4	2.238,0	2.052,3	2.070,0	2.410,0
Comunidad Valenciana	pares				490,9	535,9	522,2	684,5	676,6	674,3	629,7	686,0
	euros	390	467									
Provincia Alicante	pares				402,9							
	euros	298	358									
<b>Empresas</b>												
Nacional		2.584	2.341	2.283	2.073	1.832	1.729	1.462	1.401	1.397	1.413	
Comunidad Valenciana		1.711	1.542	1.504	1.362	1.200	1.130	942	920	915	940	
Elche		1.008	850	867	830	725						
<b>Trabajadores</b>												
Nacional		40.771	35.935	33.521	30.715	29.056	27.341	22.858	22.896	24.263	25.204	
Comunidad Valenciana		26.365	22.537	21.093	19.477	18.175	17.028	13.920	14.049	13.973	14.335	
Elche		15.200	15.000	12.400	11.900	11.041						
<b>Tamaño medio Comunidad Valenciana</b>												
Media trabajadores/empresa		15,4	14,6	14,0	14,5	15,1	15,0	14,7	15,3	15,3	15,3	
Empresas de -20 trabajadores		1.348	1.203	1.185	1.071	931		743	725	715	719	
Empresas de +20 trabajadores		363	339	319	291	296		199	195	200	221	

Fuente: Federación de Industriales del Calzado Español (FICE) y Asociación de Industriales del Calzado de Elche (AICE)

Tabla: elaboración propia

Nota: las cifras sobre pares de zapatos y euros están expresadas en millones.